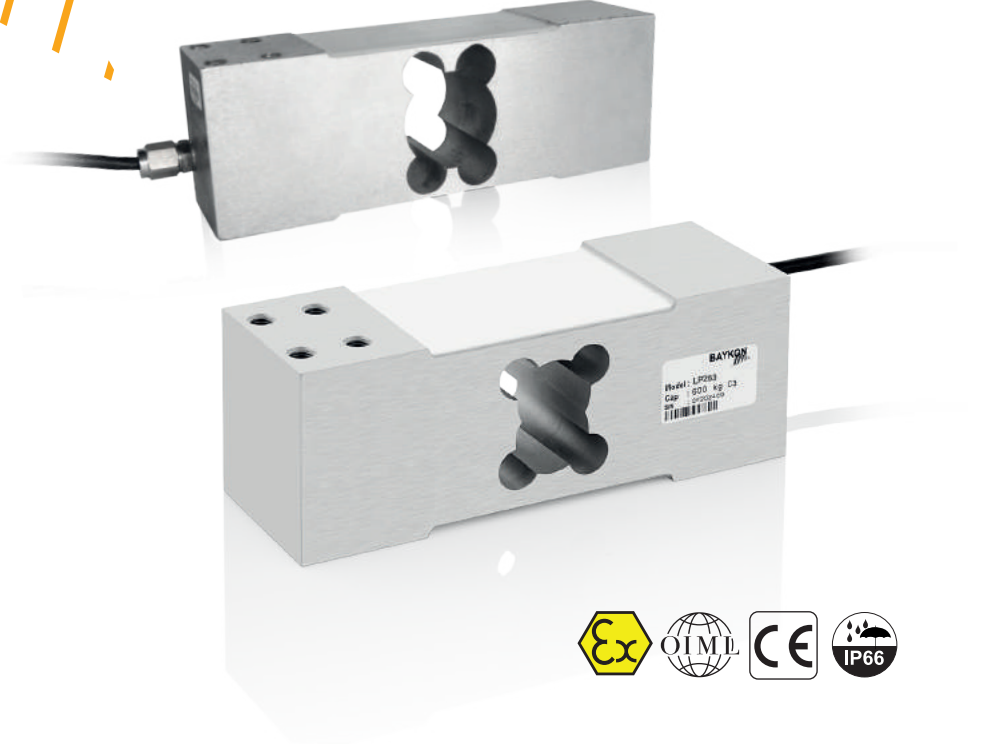
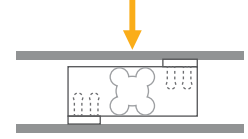


# LP263 / LP263S

## Platform Tipi Yük Hücresi



### Uygulamalar



Tezgah Üstü  
Terazi - Küçük



Tezgah Üstü  
Terazi - Büyük



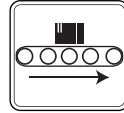
Patlayıcı  
Ortam



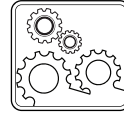
Kontrol Terazisi



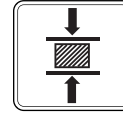
Tank, Bunker ve  
Silo Tartımı



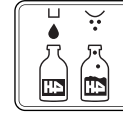
Konveyör  
Kantarı



Endüstriyel  
Prosesler



Test Makineleri



Paketleme & Dolum  
Uygulamaları


### Temel Özellikler

- LP263: 50~750 kg,  
LP263S: 50~250 kg kapasiteler
- LP263: Alüminyum  
LP263S: Paslanmaz çelik
- EU OIML R60 C3 onaylı
- ATEX onaylı (opsiyonel)  
Zone 0, 1, 2, 20, 21, 22
- IP66 koruma sınıfı
- 600 x 600 mm platform (önerilen)

Model LP263 ve LP263S, geniş bir kapasite aralığına sahip platform tipi yük hücreleridir. LP263, 50 kg ila 750 kg kapasite aralığına, LP263S, 50 kg ila 250 kg kapasite aralığına sahiptir. LP263 ve LP263S OIML C3 onayına ve IP66 koruma derecesine sahiptir. Alüminyumdan yapılmış LP263 ve paslanmaz çelikten yapılmış LP263S, tek yük hücreli platform kantarı uygulamalarında mükemmel tartım performansı sağlar.

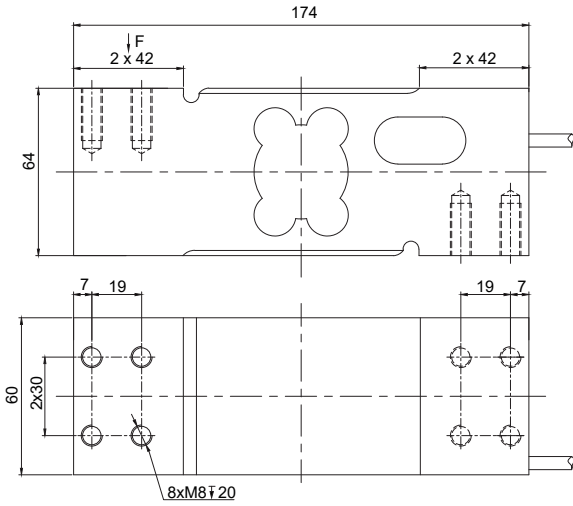
Patlayıcı ortamlarda kullanıma uygun ATEX onaylı LP263 ve LP263S yük hücresi mevcuttur.

# Teknik Özellikler

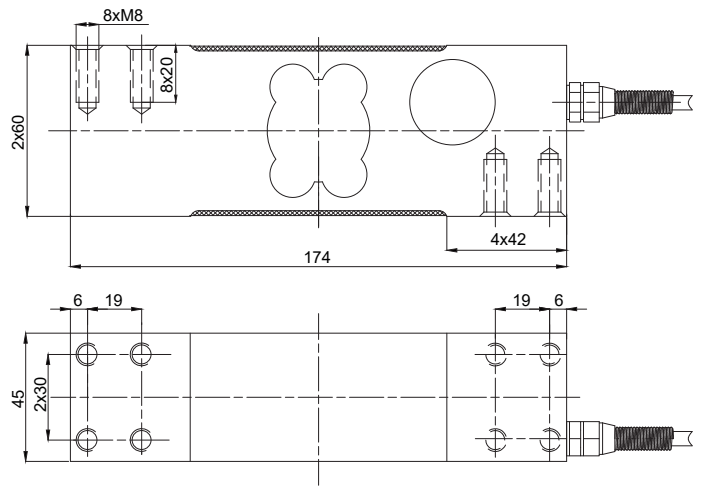
Model		LP263		LP263S
Maksimum Kapasite ( $E_{max}$ )	kg	50 / 100	150 / 200 / 250 / 300 / 500 / 750	50 / 100 / 150 / 200 / 250
Doğruluk sınıfı		G3	C3	C3
Maks.yük hücresi doğrulama aralığı sayısı ( $n_{LC}$ )		-	3000	3000
Min.yük hücresi doğrulama aralığının oranı $Y = E_{max} / (v_{min})$		-	15000	10000
Maksimum bölüntü sayısı (d)		3000	-	-
Çıkış kazancı (RO)	mV / V			$2 \pm 0.2$
Sıfırda sıcaklık etkisi	$\%E_{max} / 10^\circ C$			$\leq 0.017$
Kazançta sıcaklık etkisi	$\%E_{max} / 10^\circ C$	$\leq 0.02$		$\leq 0.017$
Toplam hata	$\%E_{max}$			$< 0.02$
Kayma hatası (30 dakika)	$\%E_{max}$	$\leq 0.02$		$\leq 0.016$
Sıfır dengesi	$\%RO$			$\leq 3$
Giriş direnci	$\Omega$		$404 \pm 10$	$383 \pm 10$
Çıkış direnci	$\Omega$			$350 \pm 3$
İzolasyon direnci (50 VDC'de)	M $\Omega$			$\geq 2000$
Güvenli yükleme sınırı	$\%E_{max}$			150
Aşırı yüklemeye kırılma/bozulma sınırı	$\%E_{max}$		300	200
Besleme voltajı (önerilen)	V (DC)			5 - 10
Besleme voltajı (maksimum)	V (DC)			15
Çalışma sıcaklığı aralığı (Kompanse edilmiş /nominal)	$^\circ C$			- 10...+ 40
Çalışma sıcaklığı aralığı	$^\circ C$			- 20...+ 50
Patlayıcı saha onayı (opsiyonel)		ATEX Onayı  II 1G Ex ia IIC T6 Ga (Gaz) II 1D Ex ia IIIC T82°C Da (Toz)		
Malzeme		Alüminyum		Paslanmaz çelik
Koruma sınıfı		IP66		
Kablo		Uzunluk: 2 m / $\varnothing$ 5mm		Uzunluk: 3 m / $\varnothing$ 5mm
Maksimum platform boyutu	mm	400 x 400		

## Ebatlar (mm)

LP263



LP263S



## Kablo Renk Kodları

Fonksiyon	Renk
+ giriş	mavi
+ çıkış	beyaz
- giriş	siyah
- çıkış	kırmızı
ekran	