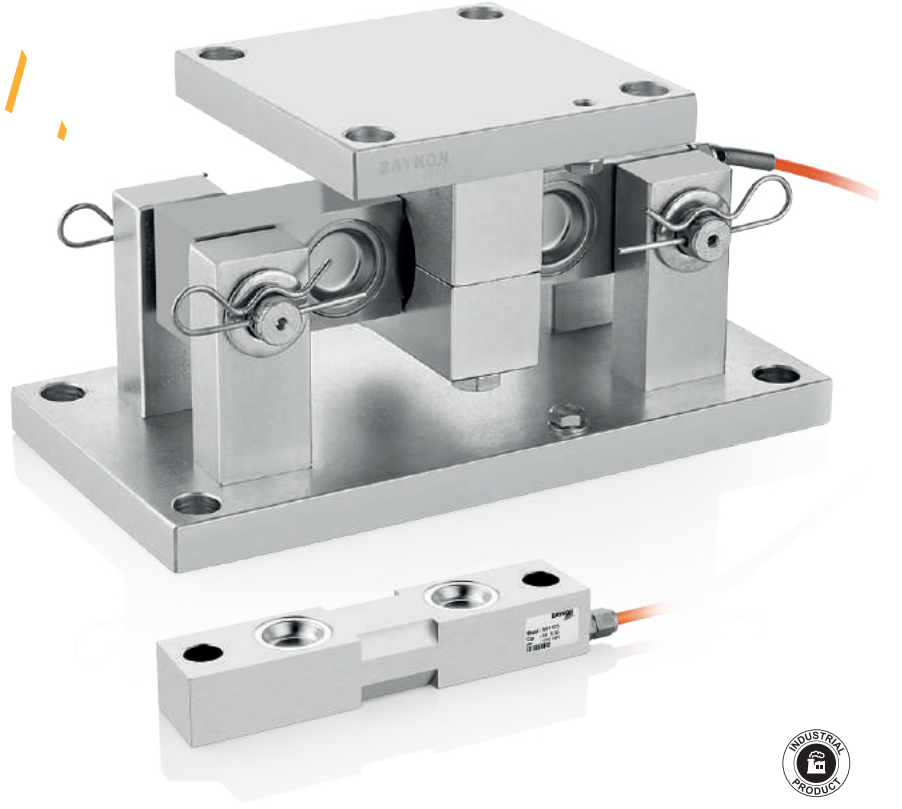


# LAD410 Tartım Modülü

Çift Mesnetli Yük Hücreleri İçin



## Uygulamalar



Patlayıcı  
Ortam



Tank, Bunker ve  
Silo Tartımı



Endüstriyel  
Prosesler

## Temel Özellikler

- Yüksek tartım güvenliği
- Kapasite: 2-35 Klb (LAD410)
- Montaj ve bakım kolaylığı, hızlı ve kolay yük hücresi değişimi
- Kalkmaya karşı entegre korumalı yapı
- Tankı sabitleyecek ek bağlantı gerekmez
- Galvaniz kaplı çelik
- İstek halinde boyalı çelik ve paslanmaz çelik modeller

LAD410 tartım modülü, özellikle devrilme riski olan yüksek ve dış saha ortamlarındaki tank ve silo kantarlarında kullanılır. BD410 çift mesnetli yük hücreleriyle kullanılır. Kalkmaya karşı korumalı kompakt yapısı gerekli durumda yük hücresinin kolayca değişimine imkan verir. Isıl genleşme ve küçük montaj hatalarını en aza indiren tasarımı ile hassas bir ölçüm sağlar.

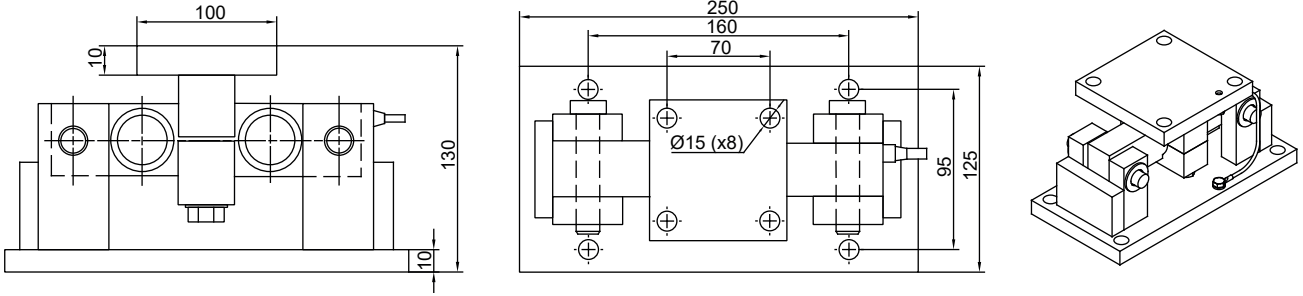
Galvanizli çelik yapı standart olup, istek halinde paslanmaz çelik ve boyalı modeller mevcuttur.

**BAYKON**  
Endüstriyel Tartım Sistemleri

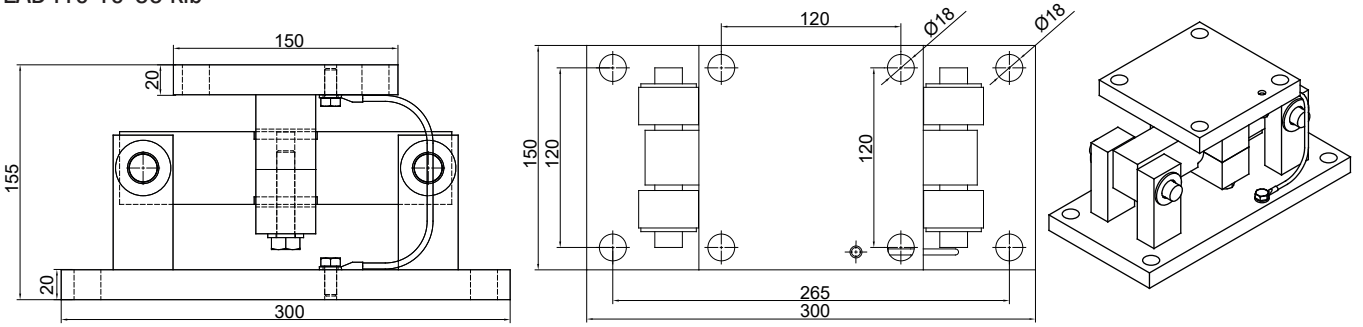
# Teknik Özellikler

## Ebatlar (mm)

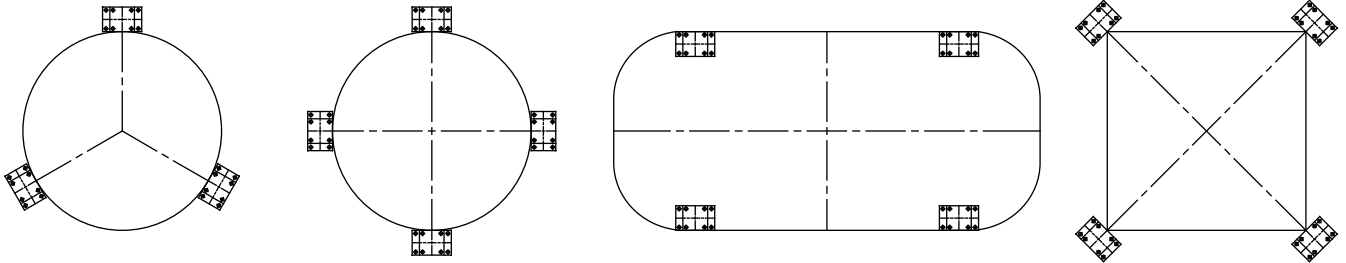
### LAD410 2-5 klb



### LAD410 10-35 klb



## Uygulama Şekli



Dairesel Yerleşim

Kare - Dikdörtgen Yerleşim