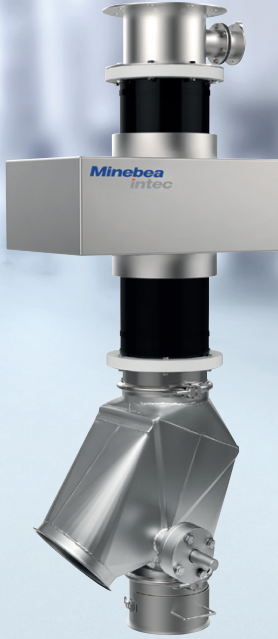


Mitus® Serbest Düşüş Metal Dedektörü ST 2.0 Ayırıcı ile Birlikte

En üst seviyede ürün güvenliği



! Üstünlükleri

- Minimum ürün kaybı ve yüksek verimlilik için toz geçirmez tasarım
- MiWave teknolojisi ile en yüksek hassasiyet
- Gerçek Süreç İçi Doğrulama (True In-Process Validation)
- En dar alanlarda bile kullanıma uygun kompakt yapı
- Kolay kurulum ve kullanım

ST 2.0 ayırıcılı Mitus® metal dedektör sistemi, ürün akışındaki yabancı metal cisimleri, güvenilir ve toza dayanıklı şekilde tespit eder.

Maksimum güvenlik için mükemmelleştirildi

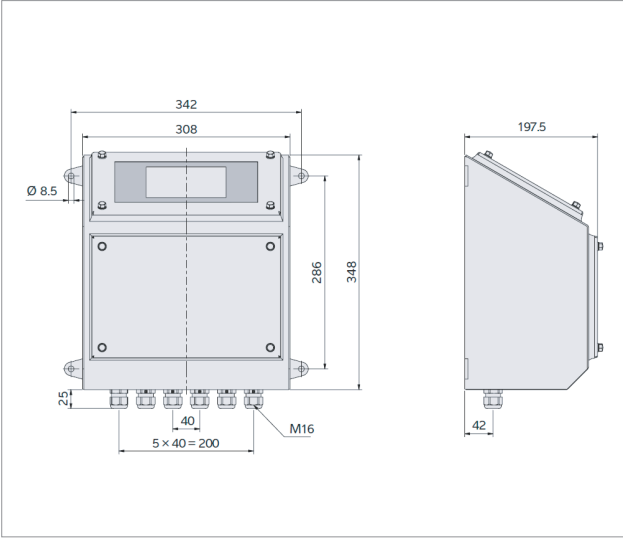
- ! Serbest düşüş metal dedektör sistemi Mitus®, gıda endüstrisi için maksimum tespit performansı sunar. **Demirli, demir harici ve manyetik olmayan paslanmaz çelikler dahil tüm metal yabancı cisimler** sürekli bir şekilde tespit edilir ve ayrılır.
- ! **Yer tasarrufu sağlayan ürün bileşenleri ve azaltılmış metallsiz bölge**, en dar alanlarda bile uygulamalara olanak tanır.
- ! **Opsiyonel Gerçek Süreç İçi Doğrulama**, arama bobinasının merkezinde ve süreç devam ederken **gerçek performans doğrulamasını** garanti eder.
- ! **Kullanıcı dostu ve sezgisel arayüz** seçenekleri sayesinde sistem **kurulumu hızlı ve kolaydır**. **Sezgisel menü** yönlendirmesi ve dokunmatik ekranlı operatör terminali dahildir.
- ! Nominal genişlik (NW) seçenekleri: 100, 150, 200, 250, 300.

Mitus® ST 2.0 ayırıcı serbest düşüş metal dedektör sistemi

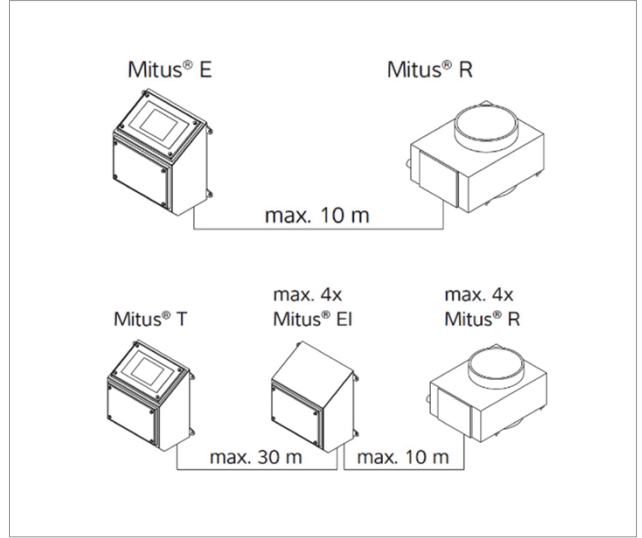
ST 2.0 ayırıcı, serbest düşüş sisteminizi ince taneli ve tozlu ürünlerin tespiti için özel olarak yapılandırmak üzere kullanılır. İç klepedeki ek sızdırmazlık, ürün kaybını en aza indirerek verimliliği artırır. Arama bobinleri ve tüplerin seçimi ile opsiyonel Gerçek Süreç İçi Doğrulama (True-In-Process Validation) sayesinde metal tespit sistemi, kendi özel ihtiyaçlarınıza göre özelleştirilebilir.

Kontrol ünitesi

Mitus® E Operatör Terminali Ölçekli çizim

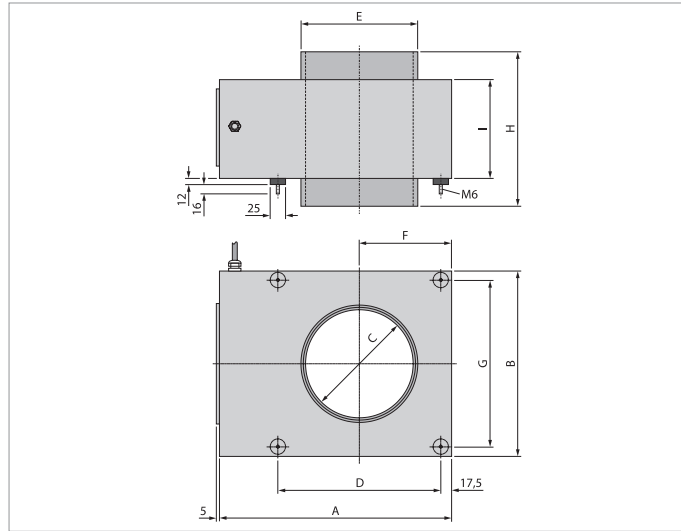


Bir kontrol ünitesi, dört adede kadar arama bobini bağlanabilir.



Arama bobini seçenekleri

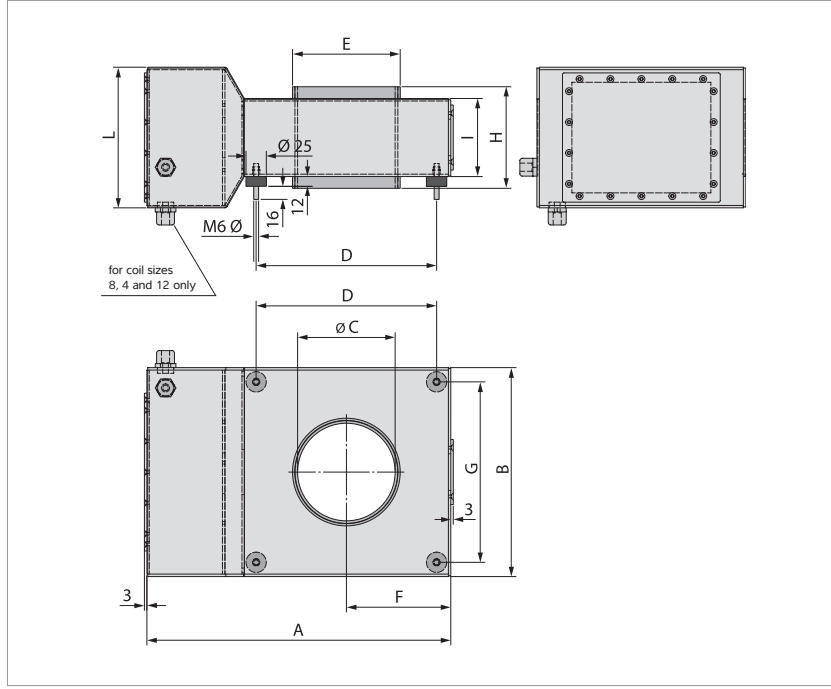
Mitus® E Operatör Terminali Ölçekli Çizim



Bobin Boyutları Mitus® R	A	B	C	D	E	F	G	H	I	kg
2.8	289	195	28	160	39.5	97.5	160	210	160	12
5.9	289	195	59	160	70.5	97.5	160	220	160	10.7
8.4	289	195	84	160	97.5	97.5	160	230	160	9.2
12	289	195	120	160	132.5	97.5	160	240	160	7.7
17.2	393	300	172	265	187.5	150	265	250	160	16.5
21.6	393	300	216	265	232.5	150	265	260	160	14.6
26.9	523	430	269	395	288	215	395	310	200	28
34.1	523	430	359	395	363	215	395	320	200	30

Arama bobini seçenekleri

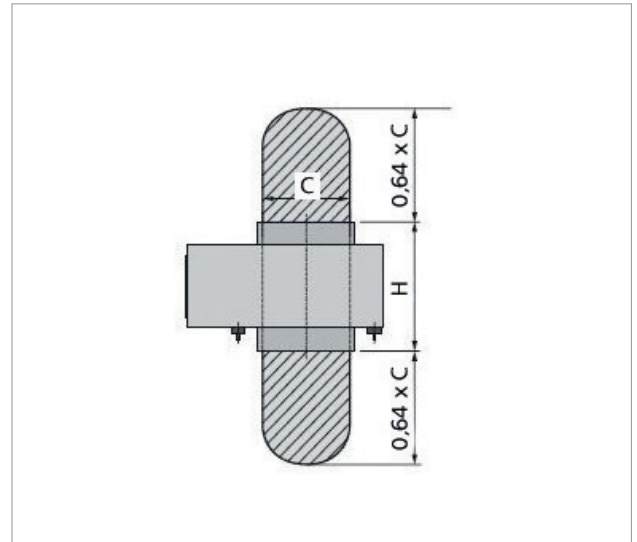
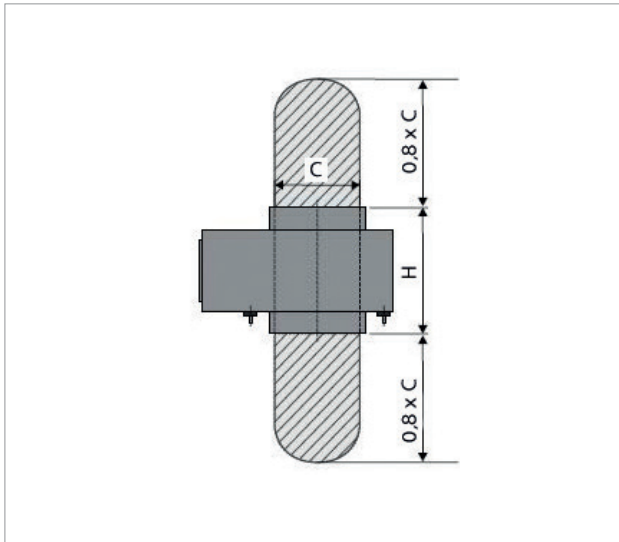
Mitus® RMFZ arama bobini Ölçekli çizim



Bobin Boyutları Mitus® RMFZ	A	B	C	D	E	F	G	H	I	L	kg
8.4	337	212	84	177	97.5	106	177	88	68	173	9.5
12	374	257	120	222	132.5	129	222	125	96	173	13
17.2	427	322	172	287	187.5	161	287	180	138	173	19.5
21.6	473	380	216	345	232.5	190	345	225	173	173	25
26.9	538	445	269	410	288	223	410	280	215	215	36
34.1	627	534	341	499	363	267	499	355	273	273	55

RMFZ'nin Standart Modele Göre Avantajları

Alüminyum veya paslanmaz çelikten (VA 1.4301) yapılmış hareketli parçalar, örneğin torbalama makinesindeki tartı kefeleri, Mitus® R'nin önünde çalıştırılıyorsa, metal dedektörün üstünde ve altında metal içermeyen bir bölge olarak geçiş yüksekliğinin 0,8 katı mesafe korunmalıdır. Mitus® RMFZ, mekanik olarak düşük montaj yüksekliğinin yanı sıra, bu metal içermeyen bölgeyi 0,64 katına kadar azaltmayı mümkün kılar.



İşlem Hızları

Serbest Düşüş Metal Dedektör Sistemi Mitus®'un farklı tasarımları mevcuttur.

Ayırıcıya sahip serbest düşüş borusu			
Nominal genişlik NW (mm), Ayırıcı	Çap Di (mm), serbest düşüş borusu	Metal dedektörü açma	Verim kg/saat
NW 80	Di 55.8	8.4	3,850
NW 100	Di 96.8	12	6,000
NW 150	Di 152.2	17.2	13,500
NW 200	Di 190.2	21.6	24,000
NW 250	Di 237.8	26.5	38,000
NW 300	Di 299.6	34.1	54,000

Etkin kapasite akış karakteristiklerine ve ürün yoğunluğuna bağlıdır. Tablodaki değerler $\rho=1000 \text{ kg/m}^3$ yoğunluk için verilmiştir. Ürünün akış özellikleri ideal ise bu kılavuz değerler %50'ye kadar aşılabılır. Bu tabloda listelenen veriler, FL ayırıcılı bir serbest düşüş metal dedeksiyon sistemine aittir. Toplama ızgarası kullanılması, boru kesitinin kullanılabilir miktarını azaltır. Ayrıca ürün, düşüş sırasında (örneğin türbülans nedeniyle) ızgara bölgesinde birikerek, tıkanmalara neden olabilir. Bu nedenle, toplama ızgarası sadece Minebea Intec test parçaları kullanılarak yapılan kısa süreli test boyunca ürün akışında kalmalıdır.

Testten önce ve sonra açılışı kapatarak ürün akışına olan etkiyi azaltmak için, toplama tablası içermeyen bir kapak standart olarak sağlanmaktadır.




Boru kalitesi seçenekleri

Metal dedektörünün serbest düşüş borusu için çeşitli malzeme seçenekleri sunulmaktadır.

PP - Standart polipropilen boru: statik elektrik üretmeyen ürünlerde yabancı cisim tespiti için uygundur. Elektrik boşalmasına karşı hassasiyet göstermeyen ürünler için evrensel bir çözüm sunar. Bu boruların dış yüzeyi, statik elektrik boşalmasını sağlamak amacıyla grafit kaplama ile kaplanmıştır.

ESD: AB gıda güvenliği düzenlemelerine (10/2011 ve 1935/2004) uygunluk sağlayan sağlık onayına sahiptir. Bu borular, kullanım sırasında oluşabilecek statik elektrik yüklenmesini sürekli olarak nötralize ederek ürün akışının güvenliğini artırır.

Seramik: Ürün sıcaklığının $150 \text{ }^\circ\text{C}$ 'ye kadar çıktığı yüksek sıcaklıklı uygulamalar için uygundur. Bu seçenek, özel talepler doğrultusunda temin edilebilmektedir.

		Boru materyali		
		PP grafit kaplı	ESD	seramik
Ürün sıcaklığı $\vartheta < 70 \text{ }^\circ\text{C}$	elektrostatik yük	■	■	■
	aşındırıcı			■
Ürün sıcaklığı $\vartheta > 70 \text{ }^\circ\text{C}$	elektrostatik yük			■
	aşındırıcı			■
Illustration				

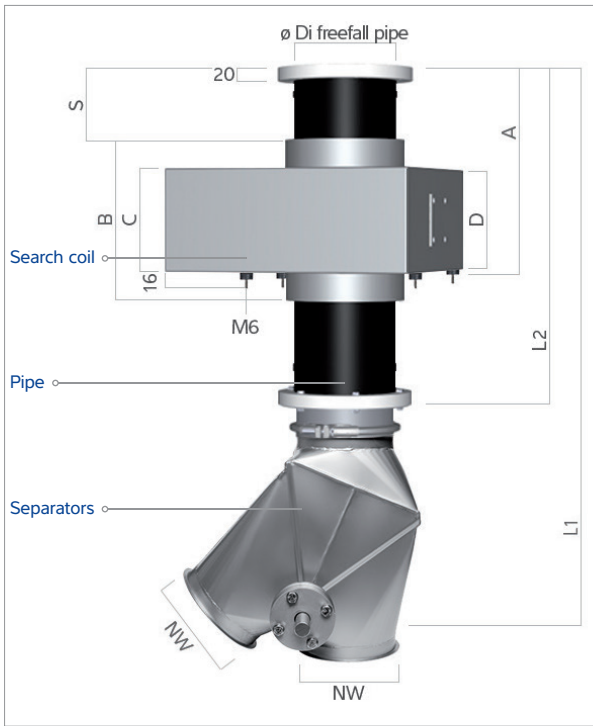
Genel kurulum talimatları

Serbest düşüş metal algılama sistemleri, $+70 \text{ }^\circ\text{C}$ 'ye kadar ürün sıcaklıkları ve $+55 \text{ }^\circ\text{C}$ 'ye kadar ortam sıcaklıkları için standart olarak uygundur. Daha yüksek sıcaklıklarda hava soğutma seçeneği gerekebilir. Sistemi prosesinize entegre etmenize yardımcı olmaktan memnuniyet duyarız. Mühendislik Destek ekibimiz, gerekirse üretim hattınıza kurulum için özel bir çerçeve oluşturacaktır. Alternatif olarak, burada listelenen versiyonlardan daha büyük boru kesitlerine sahip olanı veya ayırıcı içermeyen versiyonu seçebilirsiniz.

- Tablolarda belirtilen ölçüler, ürünün başlangıç hızının 0 metre/saniye (0 m/sn) olduğu durumlarda tabloda belirtilen "flanş üzerindeki düşme yüksekliği" için geçerlidir.
- EX uygulamaları için serbest düşüş borusundaki toplam düşme mesafesi 2,070 metreyi aşmamalıdır.
- Seramik serbest düşüş boruları için tablolarda belirtilen çaplar ve duvar kalınlıklarında üretim süreci kaynaklı toleranslar oluşabilir.

NW	80	100	150	200	250	300
Seramik iç çapı	80	100	150	200	250	300
± tolerans (mm)	4.5	5.5	7	9	10	11
Seramik iç çapı	80	100	150	200	250	300

Mitus® ayırıştırıcı ST 2.0 ile komple sistem



Lejant	
NW	Nominal genişlik – TCU (mm cinsinden)
Di serbest düşüş tipi boru	Serbest düşüş borusu iç çapı (mm cinsinden)
T	Serbest düşüş borusu duvar kalınlığı (mm cinsinden)
L1	Ayırıcı ile birlikte serbest düşüş borusu uzunluğu (mm cinsinden)
L2	Serbest düşüş borusu uzunluğu (mm cinsinden)
A	Flanş F1'den kauçuk kaplı metal elemanlara mesafe (mm cinsinden)
B	Besleme yönünde geniş arama bobini geçişi (mm cinsinden)
C	Besleme yönünde geniş bobin muhafazası (mm cinsinden)
D	Besleme yönünde geniş elektronik muhafazası (mm cinsinden)
S	Flanş F1'den arama bobini girişine mesafe (mm cinsinden)

ST'deki ayırıcı ile ilgili önemli bilgiler:

- Nominal genişlik (NW) 100, 150, 200, 250 ve 300 olarak mevcuttur.
- Basınç farkları olması durumunda veya ürünün minimum tane boyutu 500 µm'nin altında ise ürün kaybı meydana gelebilir.
- Tane boyutu 2 mm'den büyükse, ürün, ayırıcı duvar ile kanat arasında, kanat ayırma veya mal akışı ayarında çalıştırdıktan sonra ezilebilir.

Mitus® TCU-ST 2.0 için metal içermeyen alanın azaltıldığı standart versiyon

Metal dedektör açıklığı	12	17.2	21.6	26.9	34.1
-ST	10	15	20	25	30
NW	100	150	200	250	300
Di PP	96.8	152.2	190.2	237.8	299.6
Di ESD	97.4	141.8	177.2	221.6	279.2
Di seramik	80	100	150	200	250
T PP	6.6	3.9	4.9	6.1	7.7
T ESD	6.3	9.1	11.4	14.2	17.9
T seramik	10	10	10	10	10
L1	894	876	1352	1625	1983
L2	384	506	869	1065	1304
A	199	281	349	432	544
B	125	180	225	280	355
C	96	138	173	215	273
D	173	173	173	215	215
S	77	110	138	172	218

Mitus® TCU-ST 2.0 için standart versiyon

Metal dedektör açıklığı	12	17.2	21.6	26.9	34.1
-ST	10	15	20	25	30
NW	100	150	200	250	300
Di PP	96.8	152.2	190.2	237.8	299.6
Di ESD	97.4	141.8	177.2	221.6	279.2
Di seramik	80	100	150	200	250
T PP	6.6	3.9	4.9	6.1	7.7
T ESD	6.3	9.1	11.4	14.2	17.9
T seramik	10	10	10	10	10
L1	979	920	1387	1646	1983
L2	469	550	904	1086	1304
A	308	355	395	482	545
B	240	250	260	310	320
C	160	160	160	200	200
D	160	160	160	200	200
S	96	138	173	215	273

Complete system Mitus® with separator, for ATEX zone 22 (category 3D)

Special category 3 (outdoor use) version for Mitus®TCU-ST 2.0

Metal detector opening	12	17.2	21.6	26.9	34.1
-ST	10	15	20	25	30
NW	100	150	200	250	300
Di PP	90	141.8	177.2	230.6	290.6
Di ESD	97.4	141.8	177.2	221.6	279.2
Di ceramic	80	100	150	200	250
T PP	10	9.1	11.4	9.7	12.2
T ESD	6.3	9.1	11.4	14.2	17.9
T ceramic	10	10	10	10	10
L1	1051	1000	1487	1755	2103
L2	541	630	1004	1195	1424
A	308	355	395	482	545
B	240	250	260	310	320
C	160	160	160	200	200
D	160	160	160	200	200
S	96	138	173	215	273

Special category 3 (outdoor use) version with air cooling and/or a shield for Mitus® TCU-ST 2.0

Metal detector opening	17.2	21.6	26.9	34.1
-ST	10	15	20	25
NW	100	150	200	250
Di PP	90	141.8	177.2	230.6
Di ESD	100	150	200	250
T PP	10	9.1	11.4	9.7
T ESD	10	10	10	10
L1	1091	1319	1612	1904
L2	581	949	1129	1344
A	355	395	482	545
B	250	260	310	320
C	160	160	200	200
D	160	160	200	200
S	138	173	215	273

yakında!

Special category 3 (outdoor use) version with re...

Metal detector opening	12	17.2	21.6	26.9	34.1
-ST	10	15	20	25	30
NW	100	150	200	250	300
Di PP	90	141.8	177.2	230.6	290.6
Di ESD	97.4	141.8	177.2	221.6	279.2
Di ceramic	80	100	150	200	250
T PP	10	9.1	11.4	9.7	12.2
T ESD	6.3	9.1	11.4	14.2	17.9
T ceramic	10	10	10	10	10
L1	961	953	1450	1734	2103
L2	451	583	967	1174	1424
A	199	281	349	432	544
B	125	180	225	280	355
C	160	160	160	200	200
D	160	160	160	200	200
S	77	110	138	172	218

The complete metal detection system Mitus® with separator can be used in potentially explosive atmospheres (zone 22, non-conductive dusts) in accordance with the provisions of Directive 2014/34/ EU. The inside of the separator and conveyor tube can be used in zone 20. The freefall pipe with separator (TCU type) also bears the EX II 1/3D h T120° mark.

The product can be used in countries which accept ATEX regulations in accordance with Directive 2014/34/ EU. As regards use in countries outside the European Union, the validity of the EX protection must be verified on a case-by-case basis.



Explosion protection

Mitus® ayırıcılı ve hava soğutmalı komple sistem

Mitus® TCU-ST 2.0 için koruma ve/veya hava soğutmalı versiyon

Metal dedektör açıklığı	17.2	21.6	26.9	34.1	34.1
-ST	10	15	20	25	30
NW	100	150	200	250	300
Di PP	96.8	152.2	190.2	237.8	299.6
Di Seramik	100	150	200	250	300
T PP	6.6	3.9	4.9	6.1	7.7
T Seramik	10	10	10	10	10
L1	1035	1223	1507	1789	1983
L2	525	853	1024	1229	1304
A	355	395	482	545	545
B	250	260	310	320	320
C	160	160	200	200	200
D	160	160	200	200	200
S	138	173	215	273	273

Mitus® TCU-ST 2.0 için metal içermeyen bölgenin azaldığı ekranlı ve/veya hava soğutmalı

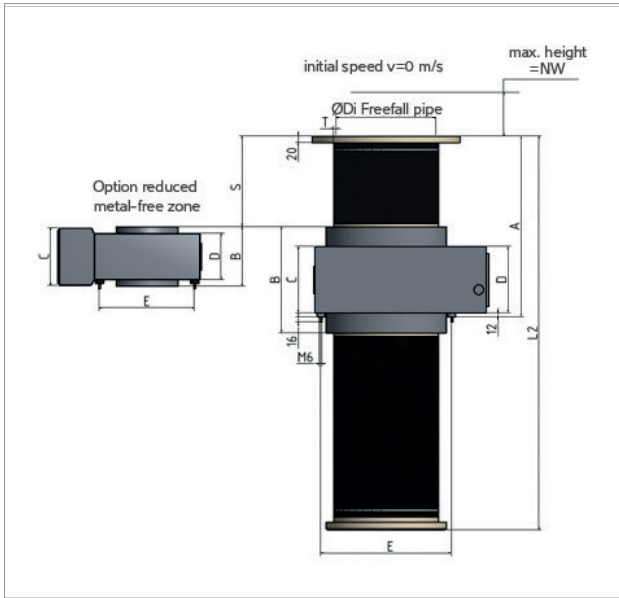
Metal dedektör açıklığı	17.2	21.6	26.9	34.1	34.1
-ST	10	15	20	25	30
NW	100	150	200	250	300
Di PP	96.8	152.2	190.2	237.8	299.6
Di Seramik	100	150	200	250	300
T PP	6.6	3.9	4.9	6.1	7.7
T Seramik	10	10	10	10	10
L1	983	1139	1488	1789	1983
L2	473	823	1005	1229	1304
A	281	349	432	544	544
B	180	225	280	355	355
C	138	173	215	273	373
D	173	173	215	215	215
S	110	138	172	218	218

Hava soğutmalı ve/veya koruyucu ve/veya daha büyük boru kesiti ile metal içermeyen bölgesi azaltılmış Mitus® TCU-ST 2.0 versiyonu ve/veya daha büyük boru kesitine sahip versiyon

Metal detector opening	17.2	21.6	26.9	34.1
-ST	10	15	20	25
NW	100	150	200	250
Di PP	102.2	147.6	199.4	248.2
T PP	11.4	6.2	12.8	15.9
L1	983	1193	1488	1789
L2	473	823	1005	1229
A	281	349	432	544
B	180	225	280	355
C	160	160	200	200
D	160	160	200	200
S	110	138	172	218

Metal detector opening	17.2	21.6	26.9	34.1
-ST	10	15	20	25
NW	100	150	200	250
Di PP	102.2	147.6	199.4	248.2
T PP	11.4	6.2	12.8	15.9
L1	1035	1223	1507	1789
L2	525	853	1024	1229
A	355	395	482	545
B	250	260	310	320
C	160	160	200	200
D	160	160	200	200
S	138	173	215	273

Mitus® ayırıcı içermeyen komple sistem



Bobin ve serbest düşüş borusu versiyonu

Metal dedektör açıklığı	8.4	12	17.2	21.6	26.9	34.1
NW	80	100	150	200	250	300
Di PP	55.8	96.8	152.2	190.2	237.8	299.6
Di ESD	55.8	97.4	141.8	177.2	221.6	279.2
Di Seramik	--	80	100	150	200	250
T PP	3.6	6.6	3.9	4.9	6.1	7.7
T ESD	3.6	6.3	9.1	11.4	14.2	17.9
T Seramik	--	10	10	10	10	10
L2	364	432	525	606	740	866
A	274	308	355	395	482	545
B	230	240	250	260	310	320
C	160	160	160	160	200	200
D	160	160	160	160	200	200
D1	125	180	240	295	350	400
D2	18	18	22	22	22	22
D3	165	220	285	340	395	445
E	160	160	256	256	395	395
S	67	96	138	173	215	273

Koruma ve/veya hava soğutmalı bobin ve serbest düşüş borusu versiyonu

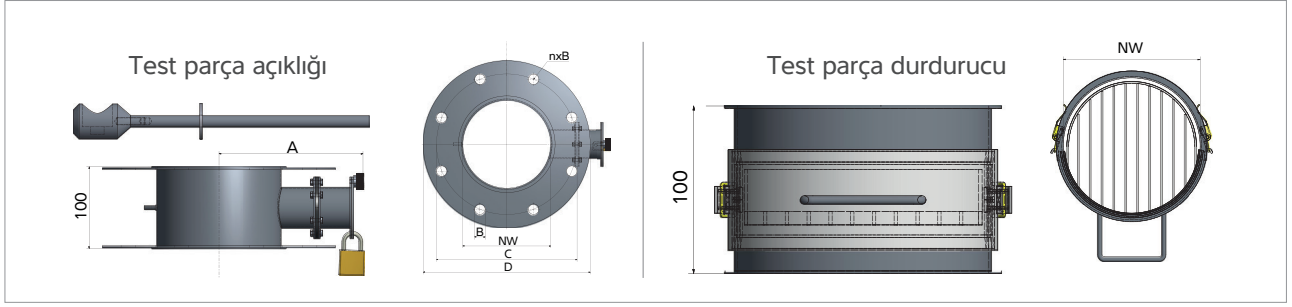
Metal dedektörü açıklığı	12	17.2	21.6	26.9	34.1	34.1
NW	80	100	150	200	250	300
Di PP	55.8	96.8	152.2	190.2	237.8	299.6
Di seramik	80	100	150	200	250	300
T PP	3.6	6.6	3.9	4.9	6.1	7.7
T seramik	10	10	10	10	10	10
L2	432	525	606	740	866	866
A	308	355	395	482	545	545
B	240	250	260	310	320	320
C	160	160	160	160	200	200
D	160	160	160	160	200	200
D1	125	180	240	295	350	400
D2	18	18	22	22	22	22
D3	165	220	285	340	395	445
E	160	160	256	256	395	395
S	96	138	173	215	273	273

Metal içermeyen bölgesi azaltılmış bobin ve serbest düşüş borusu versiyonu

Metal dedektörü açıklığı	8.4	12	17.2	21.6	26.9	34.1
NW	80	100	150	200	250	300
Di PP	55.8	96.8	152.2	190.2	237.8	299.6
Di ESD	55.8	97.4	141.8	177.2	221.6	279.2
Di seramik	--	80	100	150	200	250
T PP	3.6	6.6	3.9	4.9	6.1	7.7
T ESD	3.6	6.3	9.1	11.4	14.2	17.9
T seramik	--	10	10	10	10	10
L2	196	279	400	501	624	791
A	144	199	281	349	432	544
B	88	125	180	225	280	355
C	68	96	138	173	215	273
D	173	173	173	173	215	215
D1	125	180	240	295	350	400
D2	18	18	22	22	22	22
D3	165	220	285	340	395	445
E	160	160	256	256	395	395
S	54	77	110	138	172	218

Opsiyonel Gerçek Süreç İçi Doğrulama (True In-Process Validation)

Bobin ve serbest düşüş borusu versiyonu



NW	A	B	C	D	n
100	139	18	180	220	8
150	166	18	240	285	8
200	192.5	22	295	340	8
250	218	22	350	395	12
300	243.5	22	400	445	12

Test parçası açıklığı ve test parçası durdurucu kapatılabilir. Test parçası yelpazemiz hakkında daha fazla bilgi almak ve size uygun test parçalarını bulmak için son sayfaya gidin.

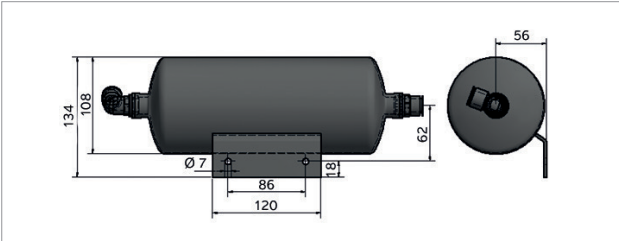
Hava basıncı izleme ve basınçlı hava koşullandırma



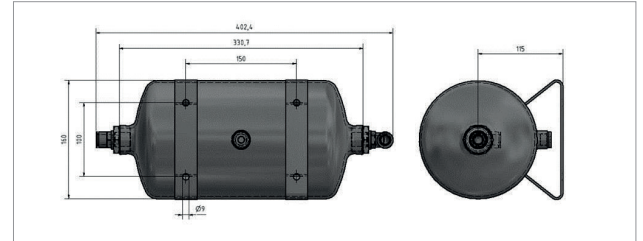
Ayrıştırıcı, 5 L/2 L hava hücresi, hava basıncı izleme ve basınç tahliye vanası dahil olmak üzere bir serbest düşüş sistemi Mitus® satın aldığınızda (nominal genişlik 250 ve üzeri için 5 L, aksi takdirde 2 L). Basınç tahliye vanası ses emici ile birlikte gelir.

Pazar lideri tarafından üretilen bileşenler yüksek kaliteli ve uzun ömürlüdür.

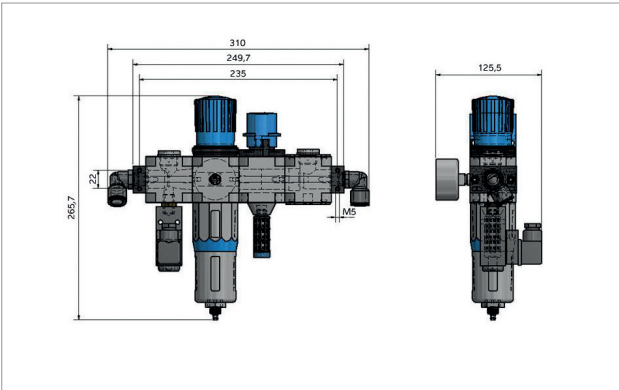
Delik boyutu, 2 L hava hücresi



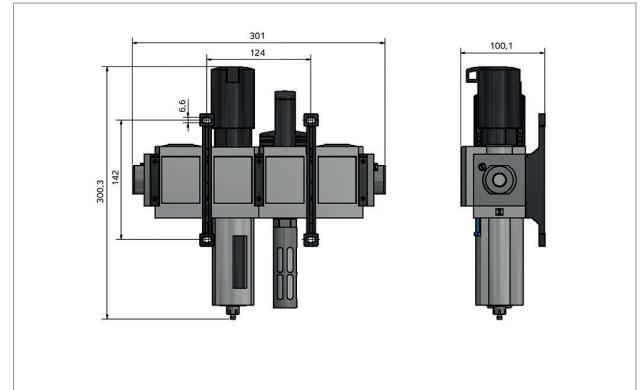
Delik boyutu, 5 L hava hücresi



Standart bakım ünitesi



Kategori 3 bakım birimi

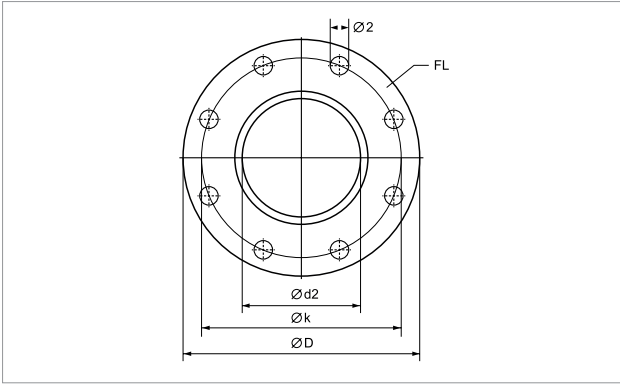


Basınçlı hava koşullandırma için isteğe bağlı hijyenik koruyucu muhafaza mevcuttur.

Ayrıncı ile mevcut nominal genişlikler için bkz. sayfa 5

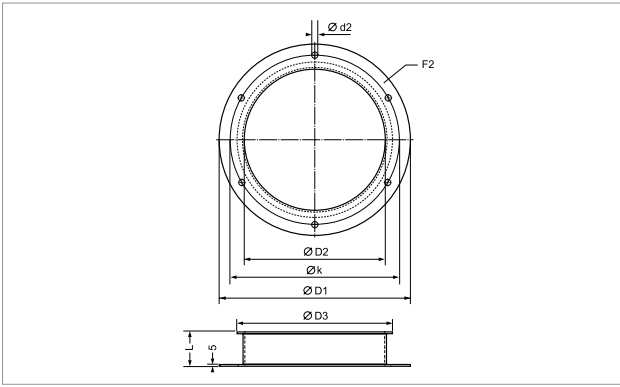
Konveyör borusundaki giriş ve çıkış flanşları

Giriş flanşı F1



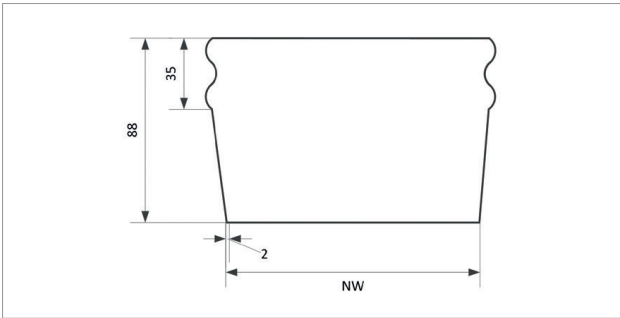
Metal dedektörü yuvarlak açıklığı	8.4	12	17.2	21.6	26.9	34.1
-FL/-ST/-EC	8	10	15	20	25	30
NW	80	100	150	200	250	300
D	165	220	285	340	395	445
k	125	180	240	295	350	400
d2	18	18	22	22	22	22
E	8	8	8	8	12	12

DIN veya ANSI uyumlu çıkış flanşı F2

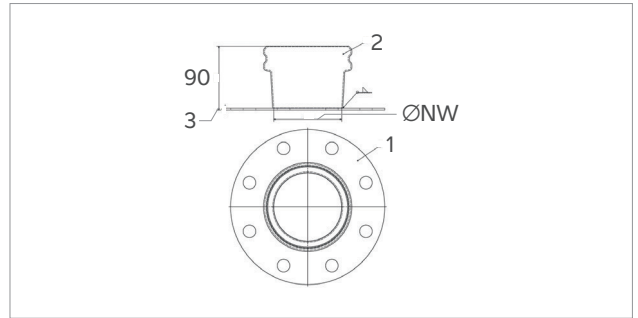


Metal dedektörü yuvarlak açıklığı	8.4	12	17.2	21.6	26.9	34.1
-FL/-ST/-EC	8	10	15	20	25	30
NW	80	100	150	200	250	300
D	123	150	202	250	300	355
D2	78	99	149	199	249	299
D3	95	115	165	215	265	315
k	108	130	180	230	280	330
d2	6	6	6	6	6	8
E	8	8	8	8	12	12
L	35	28	36	37	48	50
S	1	2	2	2	2	2

Opsiyonel BFM flanşı

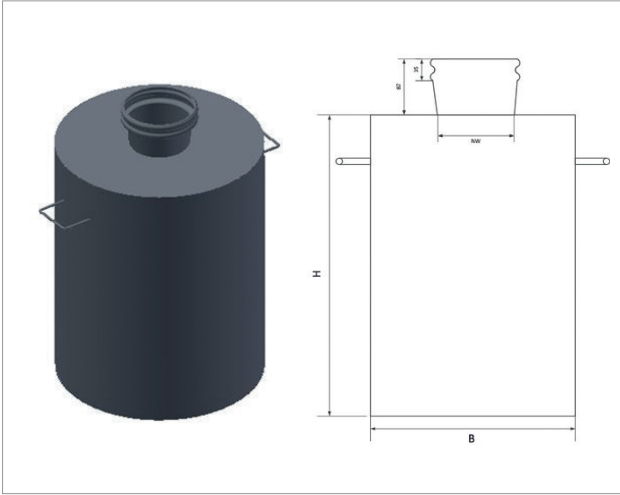


-FL/-ST/-EC	10	15	20	25	30
NW	97	147	200	250	300



-FL/-ST/-EC	10	15	20	25	30
NW	100	150	200	250	300

Toplama kabı



Tüm akış kapları BFM bağlantı flanşı ile birlikte gelir.

Hacim	NW	H	B
50 L	97	555	340
50 L	146	555	340
50 L	200	555	340
50 L	250	555	340
50 L	300	555	340
75 L	97	620	400
75 L	146	620	400
75 L	200	620	400
75 L	250	620	400
75 L	300	620	400
100 L	97	670	450
100 L	146	670	450
100 L	200	670	450
100 L	250	670	450
100 L	300	670	450

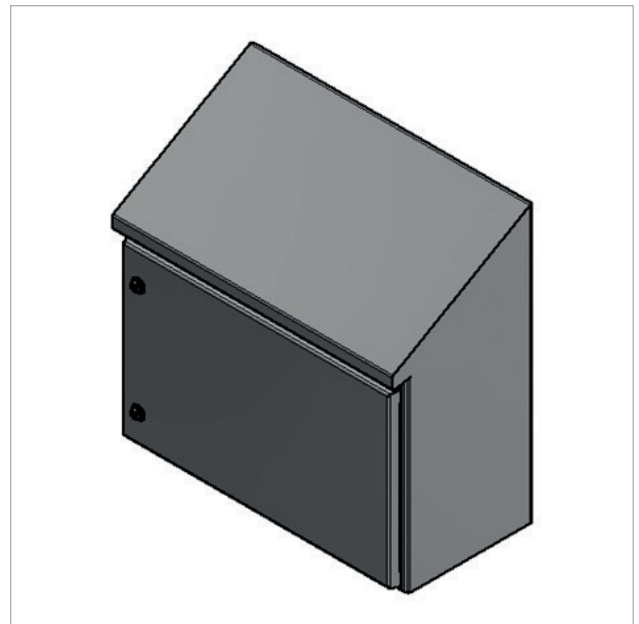
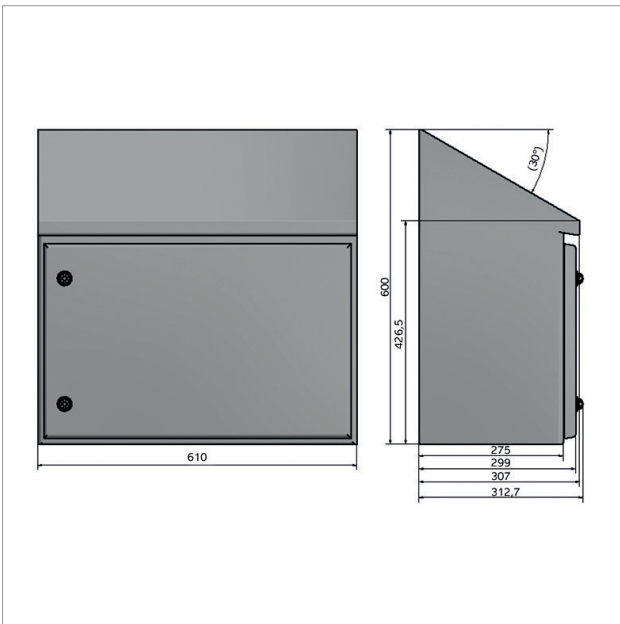
Esnek boru



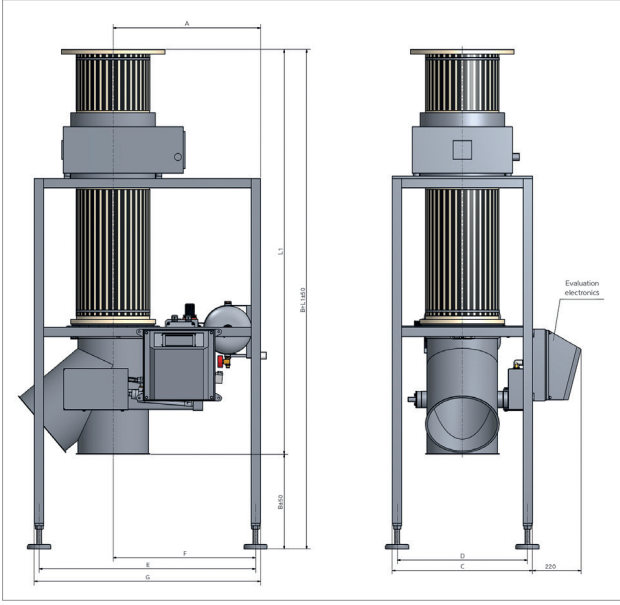
Serbest düşüş sistemlerini yukarı akış veya aşağı akış sistemlerine bağlamak ya da çıkış kabının toz geçirmez şekilde bağlanmasını sağlamak için, metreyle satılan isteğe bağlı "esnek boru" satın alınabilir. İdeal olarak bu bağlantı, BFM bağlantı flanşı ile birlikte kullanılır. Esnek boru, poliüretan (polieter bazlı) malzemeden üretilmiştir ve AB yönetmelikleri 935/2004, 10/2011, 2023-2003 ile FDA CFR21 177.2600/1680 gıda güvenliği gerekliliklerini karşılar. Malzeme kalınlığı 0,9/0,35 mm olup, sıcaklık dayanımı -25 ila 110 / 80 °C aralığındadır.

Pnömatik donanım için hijyenik kapak

Pnömatik donanımı ve basınçlı hava koşullandırma ünitesini hijyenik paslanmaz çelik kabine entegre eder ve kirlenmeye karşı korur. Bu da temizlik işinin miktarını azaltır ve aynı zamanda doğru kullanıcı müdahalesini sağlar.



Dikey montaj için standart çerçeve



Çerçevesi Versiyon

Metal dedektör açıklığı	8.4	12	17.2	21.6	26.9	34.1
-FL/ -ST/ -EC	8	10	15	20	25	30
NW	80	100	150	200	250	300
L1	Sürüme başlı; bkz. tablo 1 ve 2					
A	564	564	539	589	634	634
B	340	330	390	400	420	410
C	478	478	478	478	603	603
D	435	435	435	435	560	560
E	710	710	710	760	930	930
F	542.5	542.5	517.5	567.5	612.5	612.5
G	753	753	753	803	973	973

Uygulamanız özel bir çözüm gerektiriyorsa, Mühendislik Destek ekibimiz aracılığıyla profesyonel uygulama hizmeti sunabiliriz.

Mitus® TCU ile ayırıcı ST 2.0 için Teknik Özellikler

Besleme basıncı	4,0 bar ila 10,0 bar basınç	
Çalışma ortamı	ISO 8573-1:2010 [7:4:4] standardına uygun basınçlı hava	
Çalışma basıncı	Minimum 4,5 bar ila maksimum 6,0 bar basınç	
Hava tüketimi - ID 200'e kadar Ayırma başına yaklaşık 0,3 litre - ID 250 ve ID 300	Ayırma başına yaklaşık 0,5 litre	
Basınçlı hava bağlantısı için solenoid valf	G 1/4" iç diş, 10 mm plastik boru için; tahliye açıklığı bağlantısı M5	
Basınçlı hava tankı	G 1/2", 14 mm plastik boru bağlantısı ile (ayırıcı içeren tam sistem satın alınımında fiyata dahil)	
Basınç tahliye valfi	Sisteminizi korumak için ücretsiz temin edilir	
Tavsiye edilen yerinde basınçlı hava kalitesi	Partikül madde sınıfı 4 Su sınıfı 2 Yağ sınıfı 2	(PNEUROP tavsiyesi 6611'e göre kalite sınıfları)
Düşme yüksekliği	İlk hız v = 0 m/s için giriş flanşına maksimum mesafe, ilgili nominal genişliğe (NW) göre mm cinsinden (daha büyük düşme yükseklikleri daha büyük kurulum boyutları gerektirir)	
Solenoid valf - Besleme voltajı - Aktivasyon	5/2 yollu tek kararlı valf - Besleme gerilimi 230 VAC veya 115 VAC, 50/60 Hz, veya 24 VDC standart veya 48 VDC (Lütfen sipariş verirken standart 24 VDC'tan farklılıkları belirtiniz) - Değerlendirme elektroniği üzerindeki 'Metal' röle aracılığıyla	
Koruma sınıfı	IP65	
Besleme voltajı	90 V ila 260 V	
Patlamaya karşı koruma	II 1/3D c T120° 0 °C ≤ Ta ≤ +40 °C onaylı versiyon	
Kullanıcı arayüzü	145 mm (5.7") dokunmatik ekran Parola korumalı, işlevsel alanlara göre düzenlenmiş kullanıcıya özel erişim / Otomatik teach-in fonksiyonu	
Röle çıkışları	Toplam 4 röle → Röle 1, 3 ve 4 serbest programlanabilir Röle 2 "Hata": sabit atama	
Bağıl hava nemi	Çalışma: +55 °C'de < %58 / Depolama: +70 °C'de < %30, %0 ila %90 arası yoğunlaşmaz	
Ortam sıcaklığı	Çalışma sıcaklığı: -10 °C ila +55 °C	
Ürün sıcaklığı	-30 °C ila +55 °C, ancak ürün özelliklerine bağlı olarak, hava soğutma bağlıysa ürün sıcaklıkları +150 °C'ye kadar mümkündür	

Opsiyonlar

Çeşitli ek opsiyonlar

- Son konum izleme
- Sinyal ışıkları ve sinyal kornası
- Doldurma seviyesi izleme
- Parmak izi sensörü



Teslimat kapsamı: 4 adet test topu veya test çubuğu; diğer test parçası seçenekleri de mevcuttur.

Arayüzler

- RS 232, RS 422
- USB printing
- TCP-IP XML server/client
- Remote control
- Profibus
- SPC@Enterprise
- OPC DA and OPC UA

Bu katalogta sunulan ürünler ve çözümler, aşağıdaki sektörlerde önemli katkılar sağlamaktadır:



Gıda

İlaç

Kimya

Kozmetik

Verilen teknik veriler yalnızca ürün açıklaması niteliğindedir ve yasal anlamda garantili özellikler olarak anlaşılmalıdır.

Özellikler önceden haber verilmeksizin değiştirilebilir.

Türkiye Distribütörü

Baykon A.Ş.

📍 Tuzla Kimya Sanayicileri O.S.B Organik Cad.
No:31 34953 Tuzla / İstanbul / Türkiye

☎ 0 216 593 26 30 📠 0 216 593 26 38

✉ info@baykon.com 🌐 baykon.com