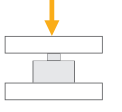


BY801

Baskı / Çekme Kuvvet Sensörü



Uygulamalar



Kamyon Kantarı



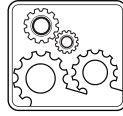
Tank, Bunker ve Silo Tartımı



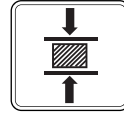
Yüksek Kapasiteli Uygulamalar



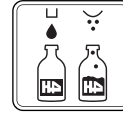
Özel Tartımlar



Endüstriyel Prosesler



Test Makineleri



Paketleme & Dolum Uygulamaları

Temel Özellikler

- 100 kg ~ 100 t kapasiteler
- Nikel kaplamalı alaşımlı çelik
- IP67 koruma sınıfı
- Yüksek hassasiyet

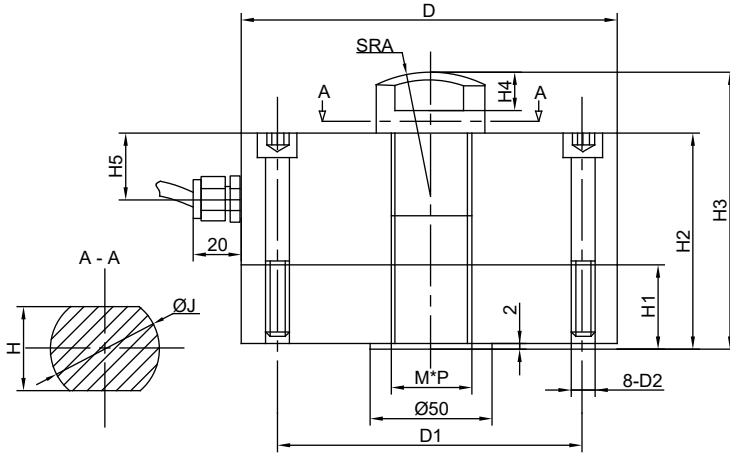
Model BY801, test makineleri için tasarlanmış çelik yapıda, IP67 koruma sınıfına sahip özel tipte bir yük hücresidir. Özellikle baskı ve çekme test düzeneklerinde ve benzer uygulamalarda kullanım için son derece uygundur.

Talep halinde Baykon analog veya dijital dönüştürücüler, ağırlık ve kuvvet göstergeleri, PC / PLC yazılımı ile birlikte sağlanmaktadır.

Teknik Özellikler

Model		BY801		
Kapasite (E_{max})	t	1 / 2 / 3 / 5		10 / 20
Çıkış kazancı (RO)	mV / V		2.0 ± 0.006	
Toplam hata	%RO	± 0.05		± 0.1
Sıfırda sıcaklık etkisi	%RO / 10°C		≤ 0.03	
Kazançta sıcaklık etkisi	%RO / 10°C		≤ 0.03	
Güvenli yükleme sınırı	% E_{max}		150	
Aşırı yüklemde kırılma/bozulma sınırı	% E_{max}		200	
Sıfır dengesi	%RO		≤ 1	
Yük altında kayma (30 dak.)	%RO		≤ 0.03	
Besleme voltajı (önerilen)	V (DC)		5 - 12	
Besleme voltajı (maksimum)	V (DC)		15	
Giriş direnci	Ω		400 ± 20	
Çıkış direnci	Ω		352 ± 3	
İzolasyon direnci (50 V DC'de)	M Ω		≥ 5000	
Çalışma sıcaklığı aralığı (Kompanse edilmiş)	°C		- 10...+ 40	
Çalışma sıcaklığı aralığı	°C		- 30...+ 70	
Malzeme			Nikel kaplamalı alaşımlı çelik	
Koruma sınıfı			IP67	
Kablo			Uzunluk: 6-10 m / çap: 6 mm	

Ebatlar (mm)



Kapasite	1~3	5	10C20
D	Ø105	Ø120	Ø155
M*P	M14*2	Mx20*1.5	M32*2
H1	25	30	35
H2	70	80	90
H3	85	95	115
H4	10	10	15
H5	22.5	25	27.5
H	20	25	35
ØJ	Ø25	Ø30	Ø45
A	40	45	60
D1	90	104.5	133
D2	M6x55	Mx65	M10x75