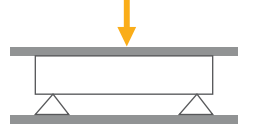


# BY601

## Halat Gergi Yük Hücresi



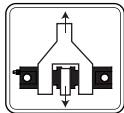
### Uygulamalar



Özel Tartımlar



Endüstriyel  
Prosesler



Aşırı Yük Sınırlama

### Temel Özellikler

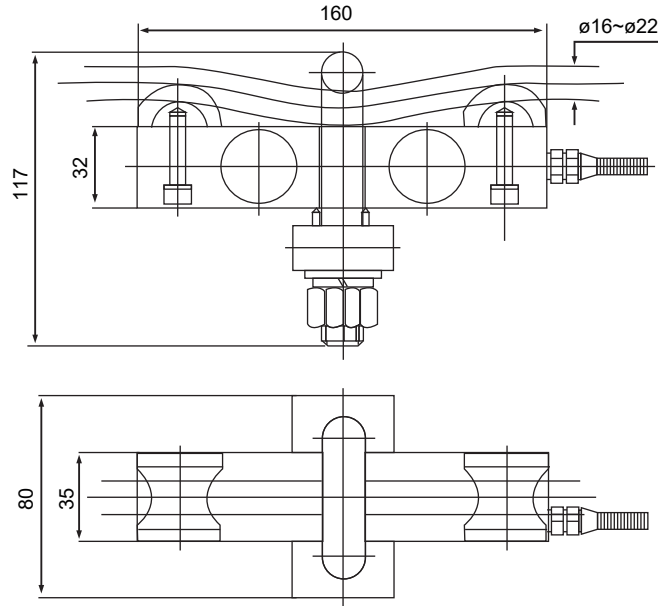
- 1 ~ 3 t kapasiteler
- Nikel kaplamalı alaşımlı çelik
- IP67 koruma sınıfı
- Yüksek hassasiyet

BY601, çelik alaşım yapıda, IP67 koruma sınıfına sahip özel bir yük hücresidir. Özellikle vinç yada halatlı diğer sistemlerde, halat üzerindeki gerginliği ölçerek aşırı yük kontrolü için sağlamak için doğrudan halat üzerine bağlanarak kullanılır.

## Teknik Özellikler

Model		BY601
Kapasite ( $E_{max}$ )	t	1 / 2 / 3
Çıkış kazancı (RO)	mV / V	$2.0 \pm 0.5$
Toplam hata	%RO	$\leq 0.3$
Sıfırda sıcaklık etkisi	%RO / $10^{\circ}\text{C}$	$\leq 0.02$
Kazançta sıcaklık etkisi	%RO / $10^{\circ}\text{C}$	$\leq 0.02$
Güvenli yükleme sınırı	% $E_{max}$	150
Aşırı yüklemeye kınılma / bozulma sınırı	% $E_{max}$	200
Sıfır dengesi	%RO	$\leq 1$
Yük altında kayma (30 dak.)	%RO	$\leq 0.03$
Besleme voltajı (önerilen)	V (DC)	5 - 12
Besleme voltajı (maksimum)	V (DC)	15
Giriş direnci	$\Omega$	$765 \pm 5$
Çıkış direnci	$\Omega$	$702 \pm 3$
İzolasyon direnci (50 V DC'de)	M $\Omega$	$\geq 5000$
Çalışma sıcaklığı aralığı (kompanse edilmiş)	$^{\circ}\text{C}$	- 10...+ 40
Çalışma sıcaklığı aralığı	$^{\circ}\text{C}$	- 30...+ 70
Malzeme		Nikel kaplamalı alaşımli çelik
Koruma sınıfı		IP67
Kablo		Uzunluk: 14 m / çap: 6 mm

## Ebatlar (mm)



## Kablo Renk Kodları

Fonksiyon	Renk
+ giriş	mavi
+ çıkış	beyaz
- giriş	siyah
- çıkış	kırmızı
ekran	sarı