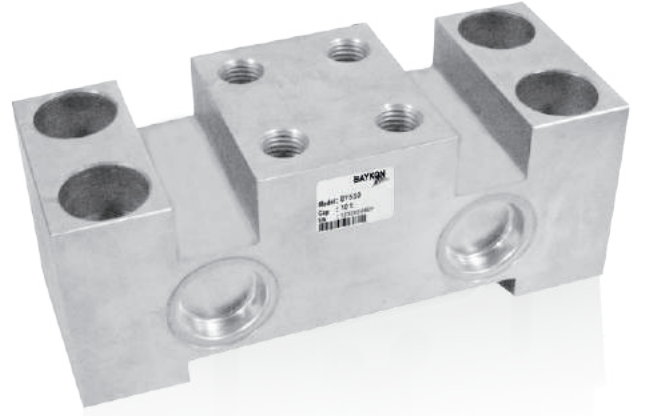
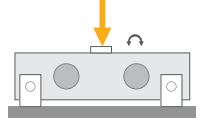


BY550

Çift Mesnetli Lama Tipi Yük Hücresi



Uygulamalar



Vinç Kantarları



Tank, Bunker ve Silo Tartımı



Yüksek Kapasiteli Uygulamalar



Özel Tartımlar



Endüstriyel Prosesler



Paketleme & Dolum Uygulamaları

Temel Özellikler

- 10 ~ 50 t kapasiteler
- Nikel kaplamalı alaşımli çelik
- IP67 koruma sınıfı
- Yüksek hassasiyet

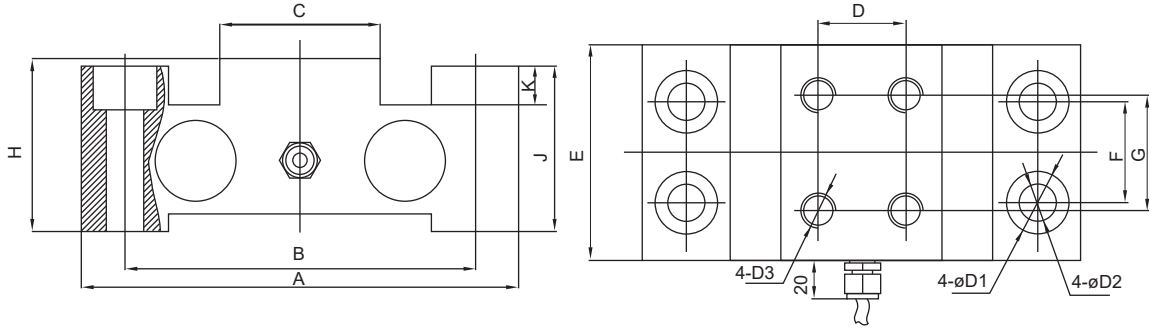
Model BY550, çelik yapıda, IP67 koruma sınıfına sahip çift mesnetli lama tipi bir yük hücresidir.

Özellikle demir çelik sektörü ve ağır endüstriyel çevre şartlarında pota tartımı ve benzeri endüstriyel tartım uygulamaları için tasarlanmıştır.

Teknik Özellikler

Model		BY550			
Kapasite (E_{max})	t	10	20	30	40-50
Çıkış kazancı (RO)	mV / V	1.8 ± 0.005	2.0 ± 0.005	1.2 ± 0.005	1.8 ± 0.005
Toplam hata	%RO	≤ 0.2			
Sıfırda sıcaklık etkisi	%RO / 10°C	≤ 0.03			
Kazançta sıcaklık etkisi	%RO / 10°C	≤ 0.05			
Güvenli yükleme sınırı	% E_{max}	150			
Aşırı yüklemeye kırılma/bozulma sınırı	% E_{max}	300			
Sıfır dengesi	%RO	≤ 1			
Yük altında kayma (30 dak.)	%RO	≤ 0.03			
Besleme voltajı (önerilen)	V (DC)	5 - 12			
Besleme voltajı (maksimum)	V (DC)	15			
Giriş direnci	Ω	750 ± 10			
Çıkış direnci	Ω	702 ± 2			
İzolasyon direnci (50 V DC'de)	M Ω	≥ 5000			
Çalışma sıcaklığı aralığı (kompanse edilmiş)	°C	- 10...+ 40			
Çalışma sıcaklığı aralığı	°C	- 30...+ 70			
Malzeme		Nikel kaplamalı alaşım lı çelik			
Koruma sınıfı		IP67			
Kablo		Uzunluk: 16 m / çap: 6 mm			

Ebatlar (mm)



Kapasite (t)	A	B	C	D	E	F	G	H	J	K	D1	D2	D3
10	200	170	85	60	80	50	50	60	50	7	26	18	M16
20-30	300	240	110	60	120	70	70	120	115	28	43	26	M24
40-50	300	240	110	60	150	70	80	120	115	30.5	43	26	M24

Kablo Renk Kodları

Fonksiyon	Renk
+ besleme	mavi
- besleme	siyah
+ sinyal	beyaz
- sinyal	kırmızı
ekran	sarı