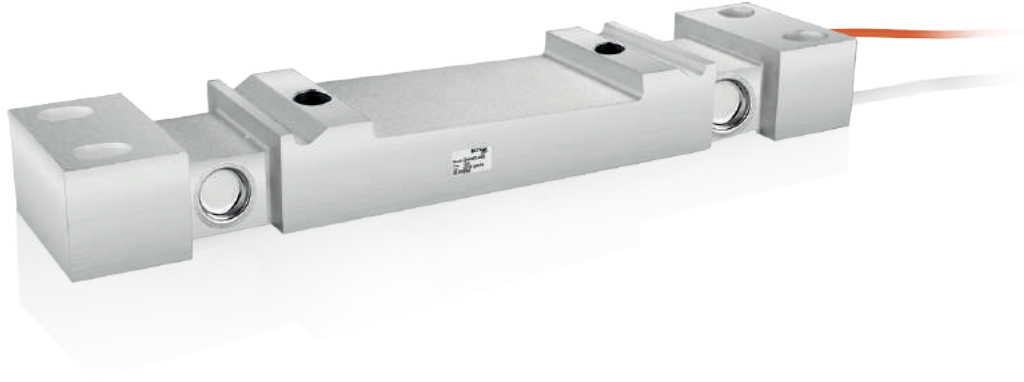
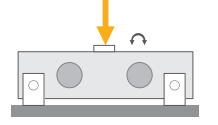


BY538

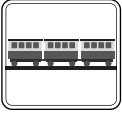
Çift Mesnetli Lama Tipi Yük Hücresi



Uygulamalar



Endüstriyel
Prosesler



Demiryolu
Kantarı

Temel Özellikler

- 10 ~ 50 t kapasiteler
- Nikel kaplamalı alaşımlı çelik
- IP67 koruma sınıfı
- Yüksek hassasiyet

BY538, alaşımlı çelik yapıda, kaynaklı ve IP67 koruma sınıfına haiz yüksek performanslı bir yük hücresidir.

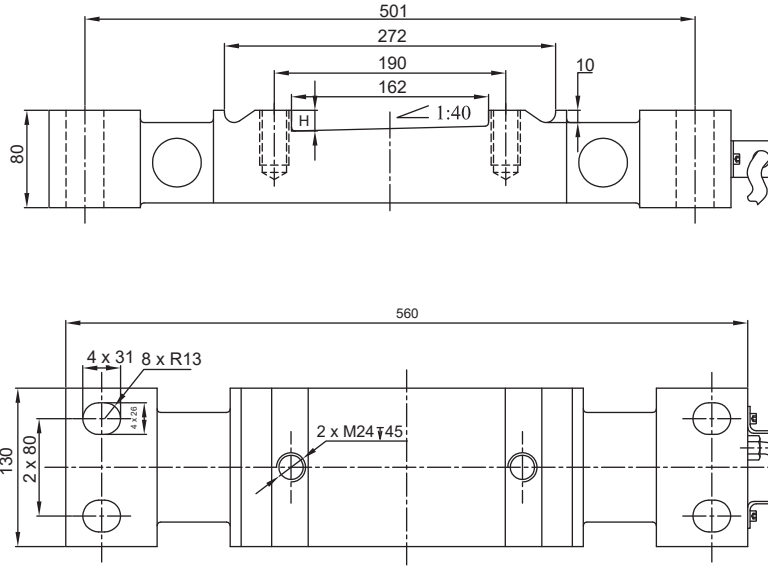
Doğrudan ray altına bağlanabilen yapısı ile özellikle tren ve benzeri raylı mekanizmalar için kolay ve hassas tartım imkânı sağlar.

BAYKON
Endüstriyel Tartım Sistemleri

Teknik Özellikler

Model		BY538
Maksimum kapasite (E_{max})	t	10 / 30 / 50
Çıkış kazancı (RO)	mV / V	1.6 ± 0.005
Toplam hata	%RO	$\leq \pm 0.3$
Kayma hatası (30 dakika)	%RO	≤ 0.05
Sıfırda sıcaklık etkisi	%RO / 10°C	≤ 0.3
Kazançta sıcaklık etkisi	%RO / 10°C	≤ 0.3
Sıfır dengesi	%RO	≤ 1
Giriş direnci	Ω	750 ± 10
Çıkış direnci	Ω	703 ± 5
İzolasyon direnci (50 VDC'de)	M Ω	≥ 5000
Güvenli yükleme sınırı	% E_{max}	120
Aşırı yüklemeye kınılma/bozulma sınırı	% E_{max}	150
Besleme voltajı (önerilen)	V (DC)	10 ... 12
Besleme voltajı (maksimum)	V (DC)	15
Çalışma sıcaklığı aralığı (Kompanse edilmiş)	$^{\circ}\text{C}$	- 10...+ 40
Çalışma sıcaklığı aralığı	$^{\circ}\text{C}$	- 30...+ 70
Malzeme		Nikel kaplamalı alaşımlı çelik
Koruma sınıfı		IP67
Kablo		Uzunluk: 16 m / çap: 6 mm

Ebatlar (mm)



Kapasite	H
10-30 t	28
50 t	17

Kablo Renk Kodları

Fonksiyon	Renk
+ besleme	mavi
- besleme	siyah
+ sinyal	beyaz
- sinyal	kırmızı
ekran	sarı