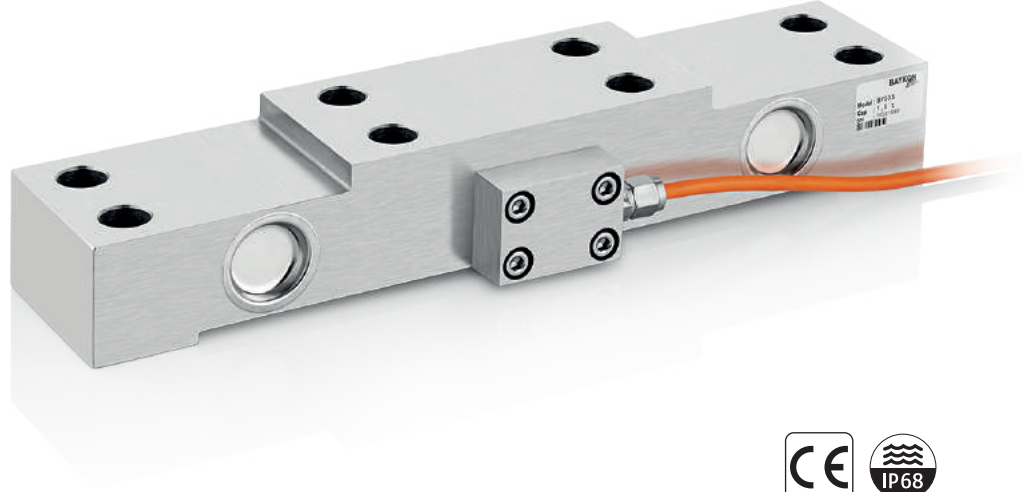
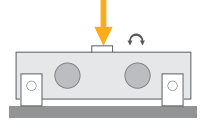


BY535

Çift Mesnetli Lama Tipi Yük Hücresi



Uygulamalar



Vinç Kantarları



Tank, Bunker ve Silo Tartımı



Yüksek Kapasiteli Uygulamalar



Özel Tartımlar



Endüstriyel Prosesler



Paketleme & Dolum Uygulamaları

Temel Özellikler

- 1.5 ~ 10 t kapasiteler
- Nikel kaplamalı alaşımli çelik
- IP68 koruma sınıfı
- Yüksek hassasiyet

BY535, alaşımli çelik yapıda, tamamen kaynaklı, IP68 koruma sınıfına haiz yüksek performanslı bir yük hücresidir.

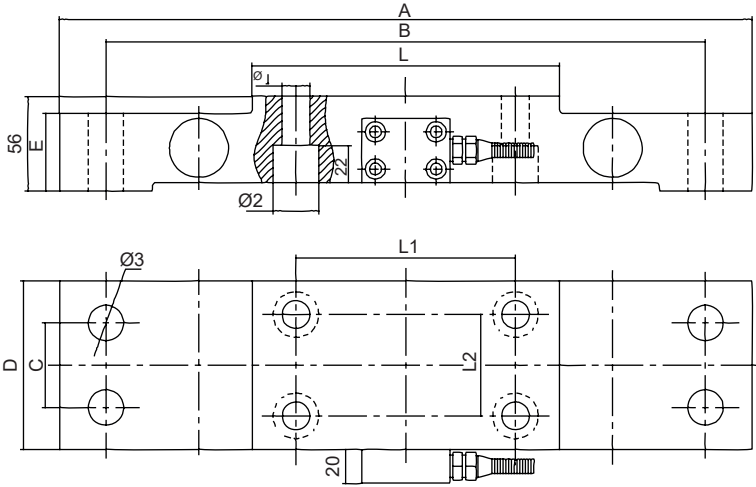
Yatlar, özel çelik konstrüksiyonların tartımlarında başarılı olarak kullanılabilir.

BAYKON
Endüstriyel Tartım Sistemleri

Teknik Özellikler

Model		BY535
Kapasite (E_{max})	t	1.5 / 2.5 / 4 / 5 / 7.5 / 10
Çıkış kazancı (RO)	mV / V	1.2 ± 0.002
Toplam hata	%RO	≤ 0.2
Sıfırda sıcaklık etkisi	%RO / 10°C	≤ 0.03
Kazançta sıcaklık etkisi	%RO / 10°C	≤ 0.1
Güvenli yükleme sınırı	% E_{max}	150
Aşırı yüklemeye kınılma/bozulma sınırı	% E_{max}	200
Sıfır dengesi	%RO	≤ 1
Yük altında kayma (30 dak.)	%RO	≤ 0.05
Besleme voltajı (önerilen)	V (DC)	5 - 12
Besleme voltajı (maksimum)	V (DC)	15
Giriş direnci	Ω	750 ± 10
Çıkış direnci	Ω	702 ± 3
İzolasyon direnci (50 V DC'de)	M Ω	≥ 5000
Çalışma sıcaklığı aralığı (kompanse edilmiş)	°C	- 10...+ 40
Çalışma sıcaklığı aralığı	°C	- 30...+ 70
Malzeme		Nikel kaplamalı alaşım lı çelik
Koruma sınıfı		IP68
Kablo		Uzunluk: 2 m / çap: 6 mm

Ebatlar (mm)



Kap. (t)	1.5t	2.5t	4~10t
A	350	410	410
B	310	355	355
C	38	50	50
D	75	100	100
E	46	44.5	46
L	151	181	211
L1	100	130	160
L2	40	60	60
Ø1	Ø17.5	Ø17.5	Ø17
Ø2	Ø28	Ø28	Ø27
Ø3	Ø18	Ø22	Ø21.5

Kablo Renk Kodları

Fonksiyon	Renk
+ giriş	mavi
+ çıkış	beyaz
- giriş	siyah
- çıkış	kırmızı
ekran	sarı