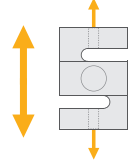


# BT630S

## Askı Tipi Yk Hcresi



### Uygulamalar



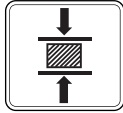
Vin Kantarları



Asılı Tartım Sistemleri



Endstriyel Prosesler



Test Makineleri



Paketleme & Dolum Uygulamaları

### Temel zellikler

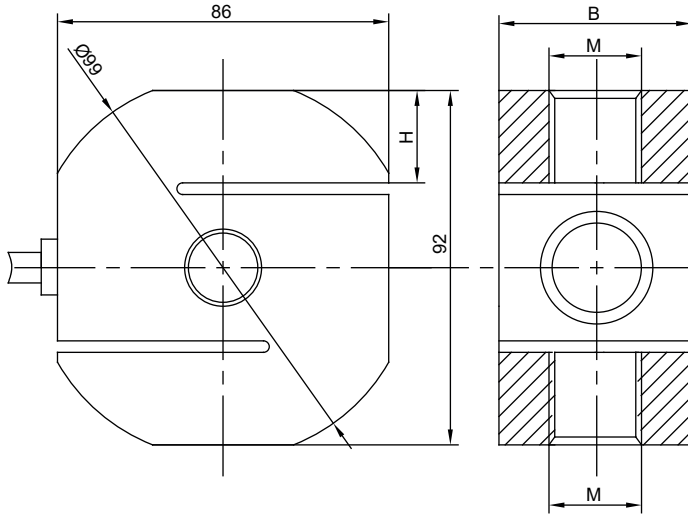
- 500 ~ 6000 kg kapasiteler
- Paslanmaz elik
- IP68 koruma sınıfı
- ekme ve baskı tipi kullanım

Model BT630S, paslanmaz elik yapıda, IP68 koruma sınıfına sahip askı tipi (S Tip) bir yk hcresidir. Vin kantarları, askılı tartılar, mekanik kantar dnm uygulamaları ve test makinalarında kullanım iin son derece uygundur.

## Teknik Özellikler

Model		BT630S
Kapasite ( $E_{max}$ )	t	0.5/1/2/3/5/6
Doğruluk sınıfı		G3
Çıkış kazancı (R0)	mV / V	$2.0 \pm 0.004$
Toplam hata	%R0	$\leq 0.023$
Güvenli yükleme sınırı	% $E_{max}$	150
Aşırı yüklemeye kınılma/bozulma sınırı	% $E_{max}$	300
Sıfır dengesi	%R0	$\leq 1.5$
Besleme voltajı (önerilen)	V (DC)	5 - 12
Besleme voltajı (maksimum)	V (DC)	18
Giriş direnci	$\Omega$	$350 \pm 3$
Çıkış direnci	$\Omega$	$350 \pm 3$
İzolasyon direnci (50 V DC'de)	M $\Omega$	$\geq 5000$
Çalışma sıcaklığı aralığı (kompanse edilmiş)	°C	- 10...+ 40
Çalışma sıcaklığı aralığı	°C	- 35...+ 65
Malzeme		Paslanmaz çelik
Koruma sınıfı		IP68
Kablo		Uzunluk: 3 m (0.5 t için), 6 m (diğerleri) / çap: 5 mm

## Ebatlar (mm)



Kapasite	B	H	M
0.5~1t	32	25	M12x1.75
2~3t	32	25	M20x1.5
5~6t	50	25	M24x2

## Kablo Renk Kodları

Fonksiyon	Renk
+ giriş	kırmızı
+ çıkış	yeşil
- giriş	siyah
- çıkış	beyaz