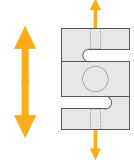


BT604

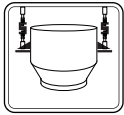
Askı Tipi Yük Hücresi



Uygulamalar



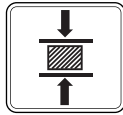
Vinç Kantarları



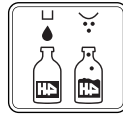
Asılı Tartım Sistemleri



Endüstriyel Prosesler



Test Makineleri



Paketleme & Dolum Uygulamaları

Temel Özellikler

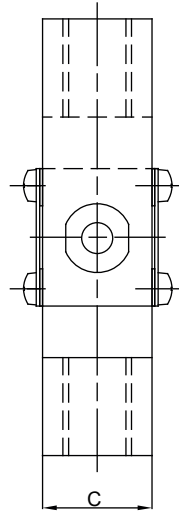
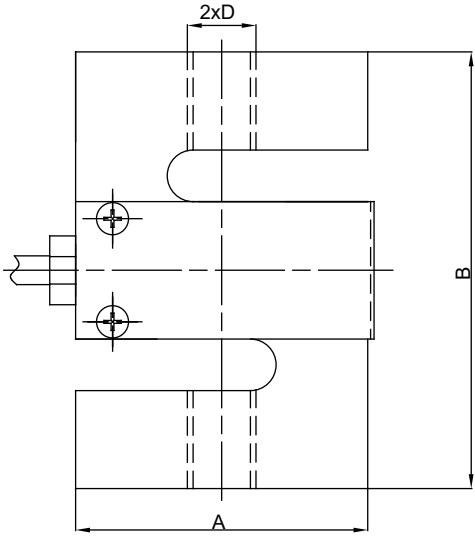
- 25 kg ~ 5000 kg kapasiteler
- Nikel kaplamalı alaşımlı çelik
- IP67 koruma sınıfı
- Yüksek hassasiyet

Model BT604, nikel kaplamalı alaşımlı çelik yapıda askı tipi (S Tip) bir yük hücresidir. Vinç kantarları, askılı tartılar, mekanik kantar dönüşüm uygulamaları ve test makinalarında kullanım için son derece uygundur.

Teknik Özellikler

Model		BT604
Kapasite (E_{max})	kg	25 / 50 / 100 / 200 / 250 / 500 / 750 / 1000 / 1500 / 2000 / 3000 / 5000
Doğruluk sınıfı		G3
Çıkış kazancı (RO)	mV / V	2.0 ± 0.004
Toplam hata	%RO	≤ 0.020
Güvenli yükleme sınırı	% E_{max}	150
Aşırı yüklemeye kırılma/bozulma sınırı	% E_{max}	300
Sıfır dengesi	%RO	≤ 1.5
Besleme voltajı (önerilen)	V (DC)	5 - 12
Besleme voltajı (maksimum)	V (DC)	18
Giriş direnci	Ω	350 ± 3.5
Çıkış direnci	Ω	351 ± 2.0
İzolasyon direnci (50 V DC'de)	M Ω	≥5000
Çalışma sıcaklığı aralığı (kompanse edilmiş)	°C	- 10...+ 40
Çalışma sıcaklığı aralığı	°C	- 35...+ 65
Malzeme		Nikel kaplamalı alaşımlı çelik
Koruma sınıfı		IP67
Kablo		Uzunluk: 3 metre (1.5t'na kadar), 6 metre (2t / 5t) Çap: 5mm

Ebatlar (mm)



Kapasite (mm)	A	B	C	D
25 - 50 kg	50.8	76.2	12.7	M8
100 kg	50.8	76.2	19	M10 x 1.5
200 - 750 kg	50.8	76.2	19	M12 x 1.75
1 - 1.5 t	50.8	76.2	25.4	M12 x 1.75
2 - 5 t	76.2	101.6	25.4	M20 x 1.5

Kablo Renk Kodları

Fonksiyon	Renk
+ giriş	kırmızı
+ çıkış	yeşil
- giriş	siyah
- çıkış	beyaz

Tartım Modülü



LA54