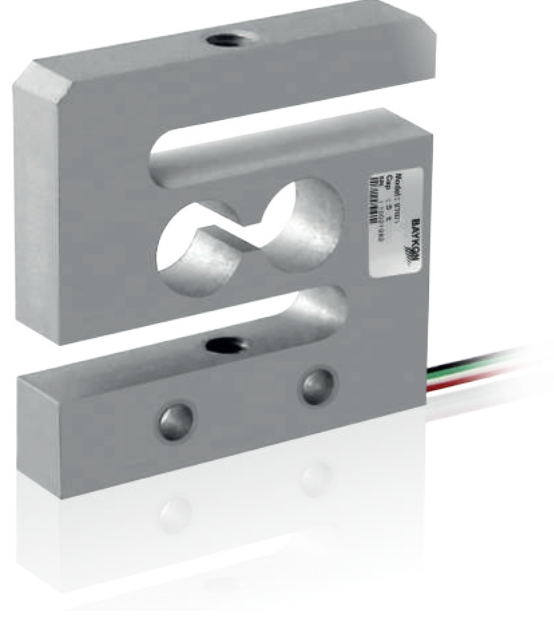
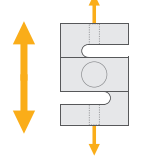


# BT601

## Askı Tipi Yük Hücresi



### Uygulamalar



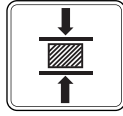
Vinç Kantarları



Asılı Tartım Sistemleri



Endüstriyel Prosesler



Test Makineleri



Paketleme & Dolum Uygulamaları

### Temel Özellikler

- 2 ~ 10 kg kapasiteler
- Alüminyum
- IP65 koruma sınıfı
- Yüksek hassasiyet

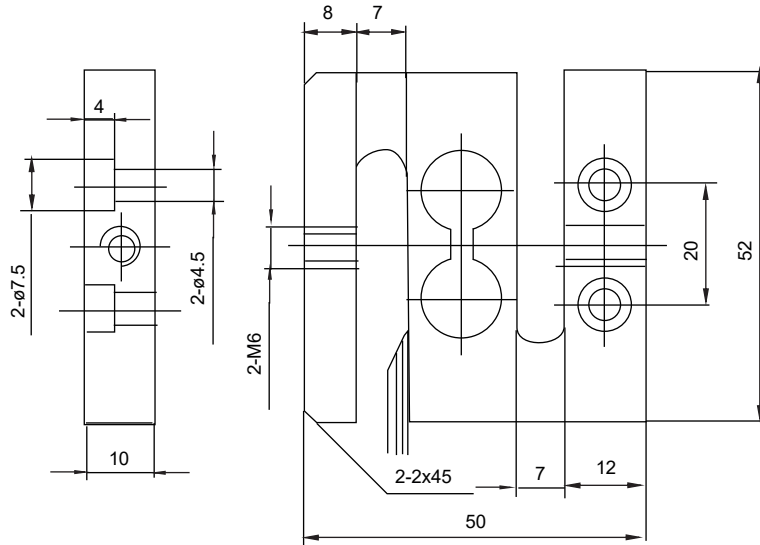
BAYKON Model BT601 alüminyum yapıda, yüksek performanslı ve düşük maliyetli, askı tipi (S) bir yük hücresidir.

BT601 serisi yük hücreleri düşük kapasiteli tartı uygulamaları, test ve kuvvet ölçümleri için hassas çözümler sağlar.

## Teknik Özellikler

Model		BT601
Kapasite ( $E_{max}$ )	kg	2 / 5 / 10
Çıkış kazancı (RO)	mV / V	$1.0 \pm 0.005$
Toplam hata	%RO	$\leq 0.2$
Doğrusallık hatası	%RO	$\leq 0.12$
Sıfırda sıcaklık etkisi	%RO / $10^{\circ}\text{C}$	$\leq 0.15$
Kazançta sıcaklık etkisi	%RO / $10^{\circ}\text{C}$	$\leq 0.13$
Güvenli yükleme sınırı	% $E_{max}$	120
Aşırı yüklemeye kırılma/bozulma sınırı	% $E_{max}$	150
Sıfır dengesi	%RO	$\leq 1$
Yük altında kayma (30 dak.)	%RO	$\leq 0.2$
Besleme voltajı (önerilen)	V (DC)	5 - 12
Besleme voltajı (maksimum)	V (DC)	15
Giriş direnci	$\Omega$	$350 \pm 5$
Çıkış direnci	$\Omega$	$350 \pm 5$
İzolasyon direnci (50 V DC'de)	M $\Omega$	$\geq 5000$
Çalışma sıcaklığı aralığı (kompanse edilmiş)	$^{\circ}\text{C}$	- 10...+ 40
Çalışma sıcaklığı aralığı	$^{\circ}\text{C}$	- 35...+ 65
Malzeme		Alüminyum
Koruma sınıfı		IP65
Kablo		Uzunluk: 25 cm

## Ebatlar (mm)



## Kablo Renk Kodları

Fonksiyon	Renk
+ besleme	kırmızı
- besleme	yeşil
+ sinyal	beyaz
- sinyal	siyah
ekran	