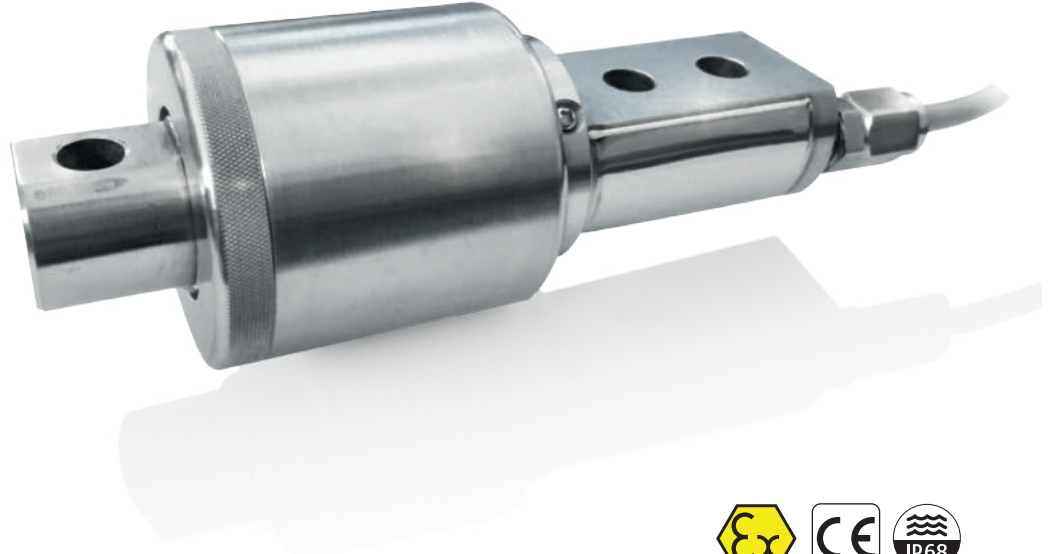
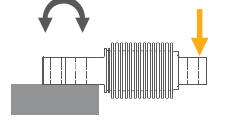


BS556 / BS556S

Körüklü Yük Hücresi



Uygulamalar



Yer Kantarları



Islak Saha
Kantarları



Patlayıcı
Ortam



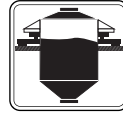
Palet Kantarı



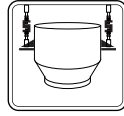
Kontrol Terazisi



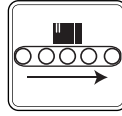
Mobil Tartım
Uygulamaları



Tank, Bunker ve
Silo Tartımı



Asıl Tartım
Sistemleri



Konveyör
Kantarları



Paketleme & Dolum
Uygulamaları

Temel Özellikler


- 5 ~ 500 kg kapasiteler
- Nikel kaplamalı alaşımli çelik / Paslanmaz çelik
- Kendi içinde darbeye karşı koruma
- ATEX onaylı (opsiyonel)
Zone 0, 1, 2, 20, 21, 22
- IP68 koruma sınıfı

BS556 nikel kaplamalı alaşımli çelik, BS556S paslanmaz çelik yapıda, paslanmaz körüklü, IP68 koruma sınıfına sahip yük hücreleridir. Özellikle aşırı tozlu ortamlarda körük arasında biriken tozun tartım performansına olumsuz etkisini önlemek için bu yük hücrelerinde körük, paslanmaz çelik bir kılıfla korunmuştur.

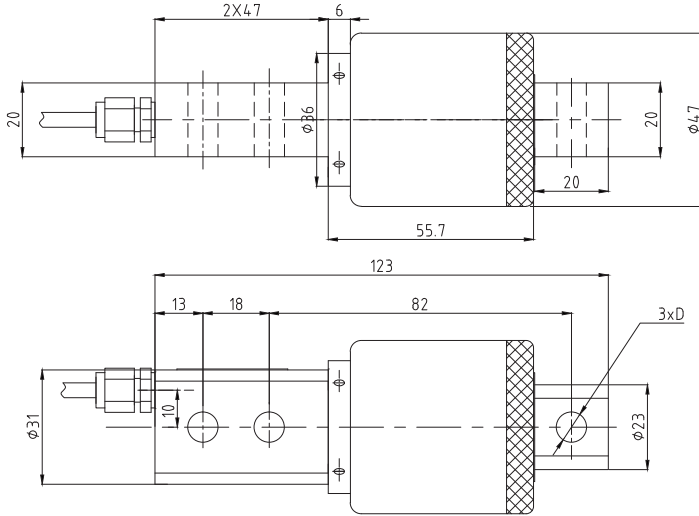
Darbelerle karşı kendi içinde bütünleşmiş darbe koruma mekanizmasına sahiptir.

Patlayıcı ortamlarda kullanıma uygun ATEX onaylı BS556 / BS556S yük hücresi mevcuttur.

Teknik Özellikler

Model		BS556	BS556S
Maksimum kapasite (E_{max})	kg	10 / 20 / 30 / 40 / 50 / 75 / 100 / 150 / 200 / 250 / 300 / 500	
Doğruluk sınıfı			G3
Maksimum bölüntü sayısı (d)			3000
Çıkış kazancı (RO)	mV / V		2.0 ± 0.002
Toplam hata	%RO		≤ 0.03
Kayma hatası (30 dakika)	%RO		≤ 0.02
Sıfırda sıcaklık etkisi	%RO / 10°C		≤ 0.02
Kazançta sıcaklık etkisi	%RO / 10°C		≤ 0.02
Sıfır dengesi	%RO		≤ 1
Giriş direnci	Ω		400 ± 20
Çıkış direnci	Ω		352 ± 3
İzolasyon direnci (50 VDC'de)	M Ω		≥ 5000
Güvenli yükleme sınırı	% E_{max}		150
Aşırı yüklemde kırılma/bozulma sınırı	% E_{max}		300
Besleme voltajı (önerilen)	V (DC)		10 - 12
Besleme voltajı (maksimum)	V (DC)		15
Çalışma sıcaklığı aralığı (Kompanse edilmiş)	°C		- 10... + 40
Çalışma sıcaklığı aralığı	°C		- 30...+ 70
Patlayıcı saha onayı (opsiyonel)		ATEX Onayı  II 1G Ex ia IIC T6 Ga (Gaz) II 1D Ex ia IIIC T82°C Da (Toz)	
Malzeme		Nikel kaplamalı alaşımlı çelik	Paslanmaz çelik
Koruma sınıfı		IP68	
Kablo		Uzunluk: 5 m / çap: Ø 5 mm	

Ebatlar (mm)

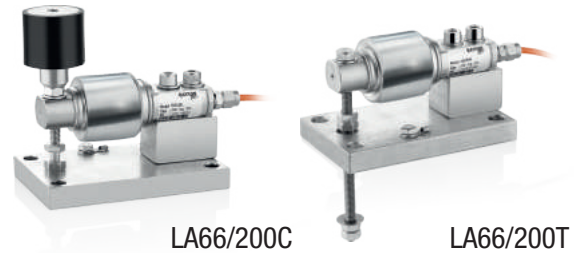


Kapasite	D
≤ 250	Ø 8.2
> 250	Ø 10.2

Kablo Renk Kodları

Fonksiyon	Renk
+ giriş	mavi
+ çıkış	beyaz
- giriş	siyah
- çıkış	kırmızı
ekran	sarı

Tartım Modülü



LA66/200C

LA66/200T