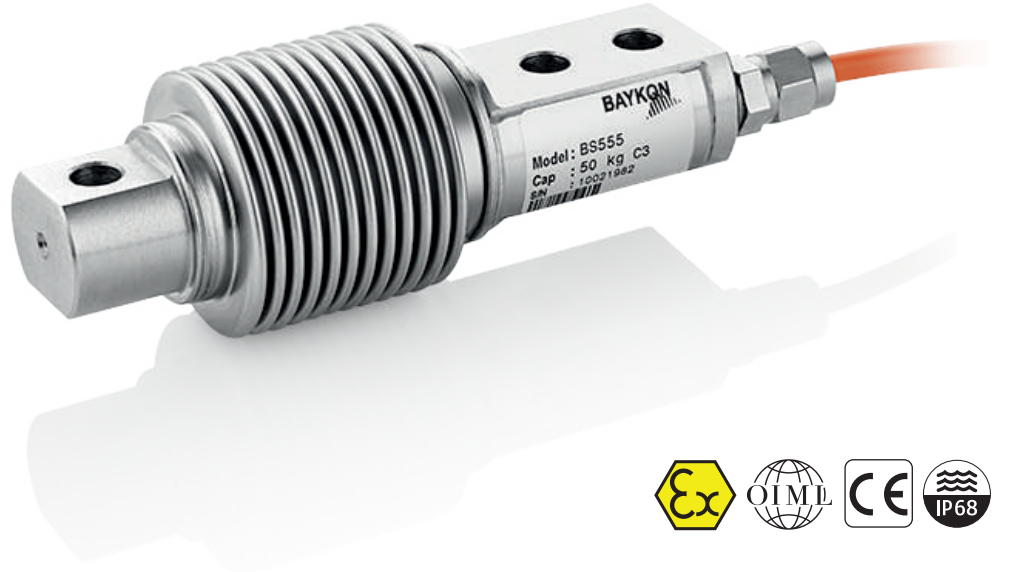
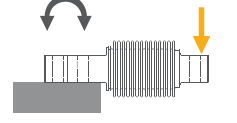


BS555 / BS555S

Körüklü Yük Hücresi



Uygulamalar



Yer Kantarları



Islak Saha Kantarları



Patlayıcı Ortam



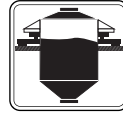
Palet Kantarı



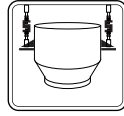
Kontrol Terazisi



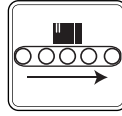
Mobil Tartım Uygulamaları



Tank, Bunker ve Silo Tartımı



Asılı Tartım Sistemleri



Konveyör Kantarı



Paketleme & Dolum Uygulamaları

Temel Özellikler


- 5~500 kg kapasiteler
- BS555 Nikel kaplamalı alaşımlı çelik Paslanmaz çelik körük
- BS555S Komple paslanmaz çelik
- OIML R60 C3 onaylı
- ATEX onaylı (opsiyonel) Zone 0, 1, 2, 20, 21, 22
- IP68 koruma sınıfı

Model BS555 nikel alaşım çelik yapıda, paslanmaz çelik körüklü, BS555S komple paslanmaz çelik yapıda, 5 kg'dan 500 kg'a kadar değişen kapasitelerde, OIML R60 C3 onaylı, yüksek hassasiyetli yük hücreleridir.

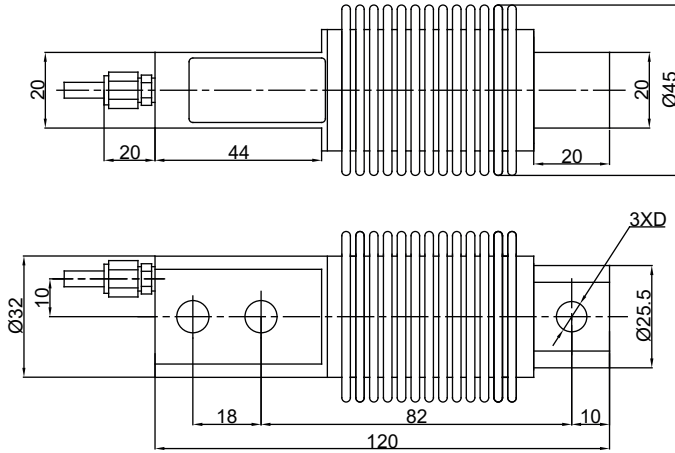
IP68 koruma sınıfına haiz yapısı ile küçük kapasiteli yer kantarları, torba dolum ve paketleme makinaları, konveyör, silo ve tank tartım sistemleri ve diğer endüstriyel tartım uygulamaları için son derece uygundur.

Patlayıcı ortamlarda kullanıma uygun ATEX onaylı BS555 yük hücresi mevcuttur.

Teknik Özellikler

Model		BS555		BS555S
		50 / 100 / 200	5 / 10 / 20 / 500	5 / 10 / 20 / 50 / 100 / 200 / 500
Kapasite (E_{max})	kg	C3	G3	G3
Doğruluk sınıfı (OIML R60'e göre)				
Çıkış kazancı (RO)	mV / V			2.0 ± 0.002
Maksimum bölüntü sayısı (n_{LC})		3000		-
Minimum ölçüm aralığı (V_{min})		$E_{max} / 10000$		-
Sfırda sıcaklık etkisi	%RO / 10°C	≤ 0.012		≤ 0.018
Kazançta sıcaklık etkisi	%RO / 10°C	≤ 0.015		≤ 0.017
Toplam hata	%RO	≤ 0.02		≤ 0.02
Güvenli yükleme sınırı	% E_{max}			150
Aşırı yüklemde kırılma / bozulma sınırı	% E_{max}			200
Sfır dengesi	%RO			≤ 1
Kayma hatası (30 dakika)	%RO			≤ 0.017
Besleme voltajı (önerilen)	V (DC)			5 - 12
Besleme voltajı (maksimum)	V (DC)			15
Giriş direnci	Ω			400 ± 10
Çıkış direnci	Ω			352 ± 3
İzolasyon direnci (50 V DC'de)	M Ω			≥ 5000 (50 VDC'de)
Çalışma sıcaklığı aralığı (Kompanse edilmiş)	°C			- 10...+ 40
Çalışma sıcaklığı aralığı	°C			- 30...+ 70
Patlayıcı saha onayı (opsiyonel)		ATEX Onayı 		II 1G Ex ia IIC T6 Ga (Gaz) II 1D Ex ia IIIC T82°C Da (Toz)
Malzeme		Nikel kaplamalı alaşımlı çelik Paslanmaz çelik körük		Komple paslanmaz çelik
Koruma sınıfı				IP68
Kablo				Uzunluk: 5 m / çap: 5 mm

Ebatlar (mm)

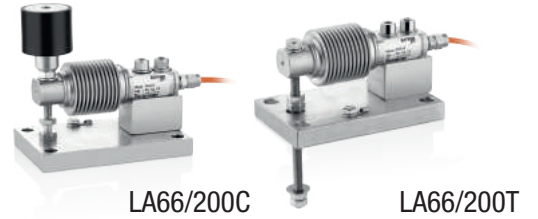


Kapasite	D
≤ 250	$\emptyset 8.2$
> 250	$\emptyset 10.2$

Kablo Renk Kodları

Fonksiyon	Renk
+ giriş	mavi
+ çıkış	beyaz
- giriş	siyah
- çıkış	kırmızı
ekran	sarı

Tartım Modülü



LA66/200C

LA66/200T