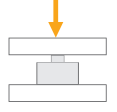


BR200S

Baskı Tipi Yük Hücresi



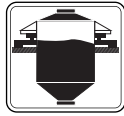
Uygulamalar



Patlayıcı Ortam



Kamyon Kantarı



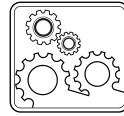
Tank, Bunker ve Silo Tartımı



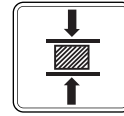
Yüksek Kapasiteli Uygulamalar



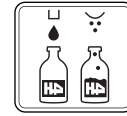
Özel Tartımlar



Endüstriyel Prosesler



Test Makineleri



Paketleme & Dolum Uygulamaları


Temel Özellikler

- 5 ~ 50 t kapasiteler
- Paslanmaz çelik
- OIML R60 C3 onaylı
- ATEX onaylı (opsiyonel)
Zone 0, 1, 2, 20, 21, 22
- IP68 koruma sınıfı
- Alçak profil

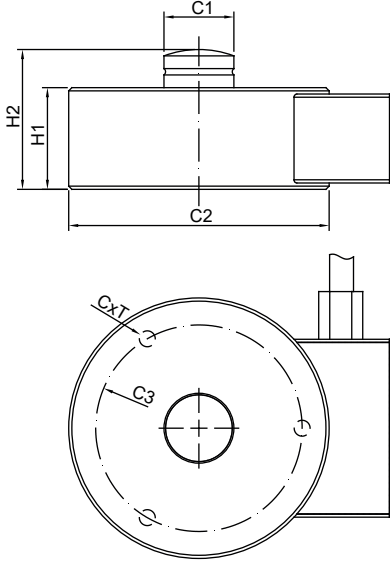
BR200S, EU OIML R60 C3 onaylı, yüksek performanslı, alçak profil baskı tipi yük hücresidir. Paslanmaz çelik yapısı ile IP68 koruma sınıfına sahiptir. Özellikle gıda, ilaç ve kimya başta olmak üzere farklı hijyenik ya da ıslak endüstriyel ortamlarda tank ve platform kantarlarında kullanılabilir.

Patlayıcı ortamlarda kullanıma uygun ATEX onaylı BR200S yük hücresi mevcuttur.

Teknik Özellikler

Model	BR200S		
Kapasite (E_{max})	t	2.5 / 5	10 / 15 / 20 / 30 / 50
Doğruluk sınıfı (OIML R60'e göre)		G3	C3
Çıkış kazancı (RO)	mV / V	2.0 ± 0.005	
Maksimum bölüntü sayısı (n_{LC})		-	3000
Minimum ölçüm aralığı (v_{min})		-	$E_{max}/8000$
Sıfırda sıcaklık etkisi	%RO / 10°C	≤ 0.02	≤ 0.016
Kazançta sıcaklık etkisi	%RO / 10°C	≤ 0.02	≤ 0.016
Toplam hata	%RO	≤ 0.03	≤ 0.017
Güvenli yükleme sınırı	% E_{max}	150	
Aşırı yüklemeye kırılma/bozulma sınırı	% E_{max}	200	
Sıfır dengesi	%RO	≤ 1	
Kayma hatası (30 dakika)	%RO	≤ 0.03	≤ 0.015
Besleme voltajı (önerilen)	V (DC)	5 - 12	
Besleme voltajı (maksimum)	V (DC)	15	
Giriş direnci	Ω	750 ± 20	
Çıkış direnci	Ω	702 ± 3	
İzolasyon direnci (50 V DC'de)	MΩ	≥ 5000	
Çalışma sıcaklığı aralığı (kompense edilmiş)	°C	-10...+ 40	
Çalışma sıcaklığı aralığı	°C	- 30...+ 70	
Patlayıcı saha onayı (opsiyonel)		ATEX Onayı  II 1G Ex ia IIC T6 Ga (Gaz) II 1D Ex ia IIIC T82°C Da (Toz)	
Malzeme		Paslanmaz çelik	
Koruma sınıfı		IP68, Hermetik şekilde kaynaklı	
Kablo		Uzunluk: 6m / çap: 5mm	

Ebatlar (mm)

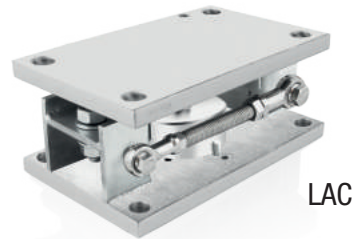


Kapasite	C1	C2	C3	H1	H2	T
5-10 t	22	82	65	32	44	M6
15-20 t	28	100	80	35	48.5	M8
30 t	35	126	90	50	64	M8
50 t	60	165	130	60	80	M16

Kablo Renk Kodları

Fonksiyon	Renk
+ besleme	mavi
- besleme	siyah
+ sinyal	beyaz
- sinyal	kırmızı
ekran	

Tartım Modülü



LAC