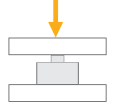


BR110 / BR110S

Baskı Tipi Yük Hücreleri



Uygulamalar



Patlayıcı Ortam



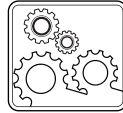
Kamyon Kantarı



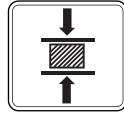
Tank, Bunker ve Silo Tartımı



Yüksek Sıcaklıkta Uygulamalar



Endüstriyel Prosesler



Test Makineleri



Paketleme & Dolum Uygulamaları

Temel Özellikler

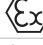
- 1 ~ 470 t kapasiteler
- Nikel kaplamalı alaşımlı çelik / Paslanmaz çelik
- OIML R60 C3 onaylı
(Paslanmaz çelik, 10 – 47 t)
- ATEX onaylı (opsiyonel)
Zone 0, 1, 2, 20, 21, 22
- IP68 koruma sınıfı
- Model HT (opsiyonel)
150 °C 'ye kadar ortamlar için

Model BR110 / BR110S genel tartım uygulamaları için tasarlanmış yüksek performanslı, tamamen kaynaklı yapıda, IP68 koruma sınıfına sahip baskı tipi yük hücresidir. Alaşımlı çelik ve paslanmaz çelik versiyonları mevcuttur. BR110S paslanmaz çelik versiyonu 10-47 t kapasitelerde EU OIML C3 onaylıdır. Yüksek kapasiteli yer kantarları, tank kantarları, gemi tartım ve benzer tartım uygulamalarında kullanılabilir.

BR110HT versiyonu özellikle çelik sanayiinde 150°C'a kadar yüksek sıcaklık ortamında tartım uygulamalarında yoğun olarak kullanılmaktadır. Patlayıcı ortamlarda kullanıma uygun ATEX onaylı BR110 / BR110S yük hücresi mevcuttur.

BAYKON
Endüstriyel Tartım Sistemleri

Teknik Özellikler

Model		BR110	BR110S
Kapasite (E_{max})	t	1 / 2.2 / 3.3 / 4.7 / 10 / 15 / 22 / 33 / 47 / 68 / 100 / 150 / 220 / 330 / 470	1 / 2.2 / 3.3 / 4.7 / 68 / 100 / 150 / 220 / 330 / 470
Doğruluk sınıfı (OIML R60'e göre)		G3	G3
Çıkış kazancı (RO)	mV / V	2.85 ± 0.015	
Maksimum bölüntü sayısı (n_{LC})		-	3000
Minimum ölçüm aralığı (v_{min})		-	$E_{max} / 10000$
Sıfırda sıcaklık etkisi	%RO / 10°C	≤ 0.03	≤ 0.03
Kazançta sıcaklık etkisi	%RO / 10°C	≤ 0.02	≤ 0.02
Toplam hata	%RO	≤ 0.1 / ≤ 0.2	≤ 0.1 / ≤ 0.2
Güvenli yükleme sınırı	% E_{max}	150	
Aşırı yüklemeye kırılma / bozulma sınırı	% E_{max}	200	
Sıfır dengesi	%RO	≤ 1.0	
Kayma hatası (30 dakika)	%RO	≤ 0.02	≤ 0.02
Besleme voltajı (önerilen)	V (DC)	5 - 12	
Besleme voltajı (maksimum)	V (DC)	15	
Giriş direnci	Ω	1450 ± 10	
Çıkış direnci	Ω	1405 ± 3	
İzolasyon direnci (50 V DC'de)	M Ω	≥ 5000 (50 VDC)	
Çalışma sıcaklığı aralığı (kompanse edilmiş)	°C	-10°C / +40°C.... 10°C / 150°C (HT model)	
Çalışma sıcaklığı aralığı	°C	-30°C / +70°C.... -30°C / 200°C (HT model)	
Patlayıcı saha onayı (opsiyonel)		ATEX Onayı  II 1G Ex ia IIC T6 Ga (Gaz) II 1D Ex ia IIIC T82°C Da (Toz)	
Malzeme		Nikel kaplamalı alaşımlı çelik	Paslanmaz çelik
Koruma sınıfı		IP68	
Kablo		Uzunluk: 8 metre (1-4.7 t), 12 metre (10 t - 33 t), 16 metre (47 t - 330 t) Çap: 6 mm	

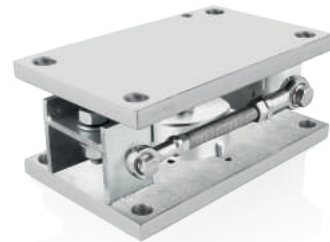
Ebatlar (mm)

Kap. (t)	1t-4.7t	D	d	H	h	h2
D1	ø50	75	30	50	6.5	7
D2	ø60	95	40	65	10	7
d	ø20	130	60	75	14	7
K	7.5	68	130	60	85	14
H	43	100	150	70	90	16
D3	53	150	150	70	100	16
D4	M5	220	225	100	130	24
		330	225	100	145	24
		470	270	120	170	28

Kablo Renk Kodları

Fonksiyon	Renk
+ besleme	mavi
- besleme	siyah
+ sinyal	beyaz
- sinyal	kırmızı
ekran	sarı

Tartım Modülü



LAC (47 ton'a kadar)