

BR032SD

Baskı Tipi Dijital Yük Hücresi



Uygulamalar



Kamyon Kantarı



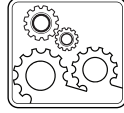
Tank, Bunker ve Silo Tartımı



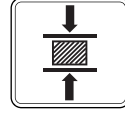
Yüksek Kapasiteli Uygulamalar



Özel Tartımlar



Endüstriyel Prosesler



Test Makineleri



Paketleme & Dolum Uygulamaları

Temel Özellikler

- Dijital veri çıkışı
- Bağlantı kutusu gerektirmeyen çift konnektörlü bağlantı
- 20~100 t kapasiteler
- EU OIML R60 onaylı
- Paslanmaz çelik
- IP68 koruma sınıfı

Gelişmiş elektronik tasarımı ile doğru ve güvenilir ölçüm için yüksek çözünürlüklü BR032SD dijital yük hücresi, özellikle araç kantarları ve yüksek kapasiteli endüstriyel tartım uygulamalarında yüksek hassasiyet sağlar. BR032SD dijital yük hücresi ile analog yük hücreli kantarlara oranla daha doğru, hassas ve güvenilir tartım performansı sağlar.

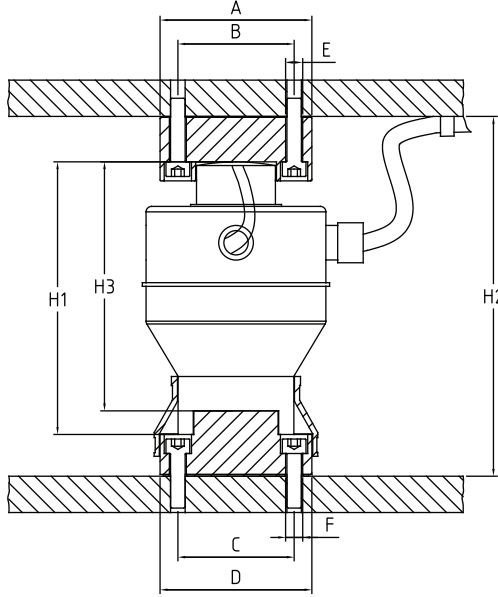
Çift konnektörlü yapısı ile seri olarak bağlandığından birleşme kutusu gerektirmez. Dijital teknolojisi sayesinde yük hücresinin numarası tartım indikatörü göstergesinde belirtilerek tüm ayarlar doğrudan cihaz tuşları ile yapılır. Sistemdeki olası bir yük hücresi bozukluğunda tartım engellenir ve üretilen hata kodu terazi hatasının kolay ve hızlı analiz edilmesini sağlar.

BR32SD hermetik sızdırmaz ve IP68 koruma sınıfındaki paslanmaz çelik yapısı, baskı kuvvetinin en ideal yük aktarımını sağlayan paslanmaz çelik üst ve alt montaj parçaları ile en zorlu endüstriyel ortamlarda dahi güvenle kullanılabilir.

Teknik Özellikler

Model		BR032SD	
Kapasite (E_{max})	t	20 / 30 / 50	
Doğruluk sınıfı (OIML R60'e göre)		C3	C5
Maksimum bölüntü sayısı (n_{LC})		3000	5000
Min. Yük hücresi doğrulama aralığının oranı $Y = E_{max} / (V_{min})$		10 000	
Min. Ölü yük çıkışının geri dönüş oranı $Z = E_{max} / (2 \cdot DR)$		5 000	
İç rezolüsyon (Maks)	Count @ E_{max}	8 000 000	
Paylaşım faktörü p_{LC}		0.8	
Sıfırda sıcaklık etkisi	% $E_{max}/10^{\circ}C$	≤ 0.015	
Kazançta sıcaklık etkisi	% $E_{max}/10^{\circ}C$	≤ 0.01	
Toplam hata	% E_{max}	≤ 0.017	
Sıfır balansı	% E_{max}	$\leq \pm 1$	
Kayma hatası (30 dakika)	% E_{max}	≤ 0.01	
Güvenli yükleme sınırı	% E_{max}	150	
Aşırı yüklemde kırılma / bozulma sınırı	% E_{max}	300	
Haberleşme		RS485, Baykon BDLC protokolü	
Besleme gerilimi (önerilen)	V (DC)	12	
Besleme gerilimi aralığı	V (DC)	10 - 16	
Çekilen akım (12 V'da)	mA	23	
Kompanse edilmiş sıcaklık aralığı	$^{\circ}C$	- 10 ... + 40	
Çalışma sıcaklığı aralığı	$^{\circ}C$	- 30 ... + 70	
Malzeme		Paslanmaz çelik	
Koruma sınıfı		IP68	
Kablo		Uzunluk: 7m, \varnothing 8,8 mm, iki ucu konnektörlü, paslanmaz çelik örgü kılıflı	

Ebatlar (mm)



Kapasite (t)	20 / 30 / 50
(mm)	
A	\varnothing 83.5
B	64
C	64
D	\varnothing 83.5
E	\varnothing 9.4
F	\varnothing 9.4
H1	150
H2	200
H3	140

Kablo Renk Kodları

