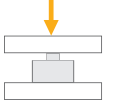


BR030SD

Baskı Tipi Dijital Yük Hücresi



Uygulamalar



Kamyon Kantarı



Tank, Bunker ve Silo Tartımı



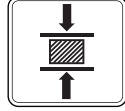
Yüksek Kapasiteli Uygulamalar



Özel Tartımlar



Endüstriyel Prosesler



Test Makineleri



Paketleme & Dolum Uygulamaları

Temel Özellikler

- Dijital veri çıkışı
- 20~100 t kapasiteler
- EU OIML R60 onaylı
- Paslanmaz çelik
- IP68 koruma sınıfı

Gelişmiş elektronik tasarımı ile doğru ve güvenilir ölçüm için yüksek çözünürlüklü BR030SD dijital yük hücresi, özellikle araç kantarları ve yüksek kapasiteli endüstriyel tartım uygulamalarında yüksek hassasiyet yanında, kolay kurulum ve hızlı bakım gibi servis avantajları sağlar.

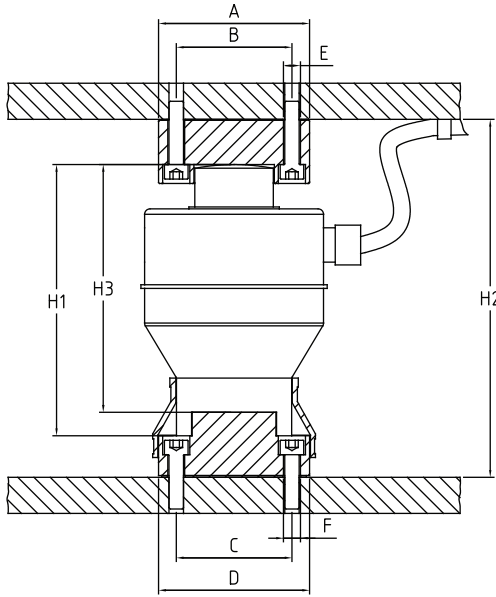
Dijital teknolojisi sayesinde yük hücresinin numarası tartım indikatörü göstergesinde belirtilerek tüm ayarlar doğrudan cihaz tuşları ile yapılır. Sistemdeki olası bir yük hücresi bozukluğunda tartım engellenir. Dijital yük hücresine ait hata kodu yönlendirmesiyle, terazi hatasının kolay ve hızlı analiz edilmesini sağlar.

BR030SD hermetik sızdırmaz ve IP68 koruma sınıfındaki paslanmaz çelik yapıları, baskı kuvvetinin en ideal yük aktarımını sağlayan paslanmaz çelik üst ve alt montaj parçaları ile en zorlu endüstriyel ortamlarda dahi güvenle kullanılabilirler.

Teknik Özellikler

Model		BR030SD	
Kapasite (E_{max})	t	20 / 30 / 50	
Doğruluk sınıfı (OIML R60'e göre)		C3	C5
Maksimum bölüntü sayısı (n_{LC})		3000	5000
Min. Yük hücresi doğrulama aralığının oranı $Y = E_{max} / (V_{min})$		10 000	
Min. Ölü yük çıkışının geri dönüş oranı $Z = E_{max} / (2 \cdot DR)$		5 000	
İç rezolüsyon (Maks)	Count @ E_{max}	8 000 000	
Paylaşım faktörü p_{LC}		0.8	
Sıfırda sıcaklık etkisi	% $E_{max}/10^{\circ}C$	≤ 0.015	
Kazançta sıcaklık etkisi	% $E_{max}/10^{\circ}C$	≤ 0.01	
Toplam hata	% E_{max}	≤ 0.017	
Sıfır balansı	% E_{max}	$\leq \pm 1$	
Kayma hatası (30 dakika)	% E_{max}	≤ 0.01	
Güvenli yükleme sınırı	% E_{max}	150	
Aşırı yüklemeye kırılma / bozulma sınırı	% E_{max}	300	
Haberleşme		RS485, Baykon BDLC protokolü	
Besleme gerilimi (önerilen)	V (DC)	12	
Besleme gerilimi aralığı	V (DC)	10 - 16	
Çekilen akım (12 V'da)	mA	23	
Kompanse edilmiş sıcaklık aralığı	$^{\circ}C$	- 10 ... + 40	
Çalışma sıcaklığı aralığı	$^{\circ}C$	- 30 ... + 70	
Malzeme		Paslanmaz çelik	
Koruma sınıfı		IP68	
Kablo		Uzunluk: 16m, Ø 8.8 mm, paslanmaz çelik örgülü kılıf	

Ebatlar (mm)



Kapasite (t) (mm)	20 / 30 / 50
	A
B	64
C	64
D	Ø83.5
E	Ø9.4
F	Ø9.4
H1	150
H2	200
H3	140

Kablo Renk Kodları

